



RAPPORT D'ACTIVITÉ

2025



— FILIÈRE CONSTRUCTION —

CERC
OCCITANIE

Cellule Économique Régionale de la Construction

SOMMAIRE

3

QUI SOMMES-NOUS ?

2025 : les temps forts

9

NOS PRODUCTIONS

- Activité de la filière
- Transition énergétique
- Emploi-formation
- Observatoires

26

ANIMATION DU RÉSEAU

29

COMMUNICATION

QUI SOMMES NOUS ?

« Un lieu neutre de concertation,
d'échanges et d'informations. »

NOS MISSIONS

Analyse

Analyse économique
de la filière construction

Traitements
statistiques,
datamining et stat.
décisionnelles

Statistiques

Supports

Édition de supports d'aide à
la décision pour les acteurs
locaux publics ou privés

Passation et traitement
d'enquêtes qualitatives
et quantitatives selon
différents modes de
recueil

Enquêtes

Anticipation

Prévoir le développement
de l'activité, des marchés
et de l'emploi

Améliorer la
concertation des
acteurs de la filière
construction

Animation



QUI SOMMES NOUS ?

L'ÉQUIPE

Stéphanie Fourcade - Directrice



Une équipe
répartie sur les
sites de Toulouse
& Montpellier

Romain Griffoul - Alternant chargé d'études



Julie Aguila - Chargée de communication et de gestion



Thibaut Bascans - Chargé d'études



Ana Aldoma - Chargée d'études



QUI SOMMES NOUS ?

NOS MEMBRES

Le bureau

Suite à l'Assemblée Générale 2024, le Bureau est composé de 7 membres :

- > David Morales (CAPEB), Président
- > Patrick Berg (DREAL Occitanie), Vice-président
- > Emmanuel Faure (UNICEM), Vice-président
- > André Tiquet (FFB), Trésorier
- > Olivier Giorgiucci (FRTP Occitanie), Secrétaire
- > Sandrine Peythieu (FPI Occitanie Méditerranée),
qui succède à Cédric Lebeau (FPI Occitanie Méditerranée)
- > Olivier Pouyfaucou (BTP Banque Toulouse)

David Morales



Olivier Giorgiucci



Patrick Berg



Sandrine Peythieu



Emmanuel Faure



Olivier Pouyfaucou



André Tiquet



QUI SOMMES NOUS ?

Le Conseil d'Administration

Le Conseil d'Administration est composé de **25 membres** dont les membres de droit : Préfecture de Région, Direction Régionale des Finances Publiques, DREAL, Direction Régionale INSEE, Banque de France, Région Occitanie, des organismes professionnels signataires de la charte nationale des CERC (CAPEB, FFB, FRTP & UNICEM) & des membres actifs en région (Action Logement, BTP Banque, CINOV, CROA, FPI, SCOP BTP, Habitat Social, OPPBTP, SMA BTP, SNBPE, UNAM).

NOS MEMBRES



L'Assemblée Générale

L'Assemblée Générale est composée de tous les membres du Conseil d'Administration, des membres participant à la production de l'activité de la CERC, de l'ensemble des adhérents et des membres associés qui sollicitent les services de la CERC ou accordent le bénéfice de leurs services à la CERC.



QUI SOMMES NOUS ?

17 CERC SUR LE TERRITOIRE NATIONAL ET DANS LES DÉPARTEMENTS ET RÉGIONS

GIE RÉSEAU DES CERC



Présentes dans toutes les régions et DROM, les CERC sont réunies au sein d'un réseau constitué en GIE « réseau des CERC ».

Les CERC développent des méthodes d'analyse reconnues, fondées à la fois sur une **expertise technique** et une **connaissance fine des territoires**. Cette double compétence confère à leurs travaux fiabilité et neutralité, faisant de leurs productions des **références** pour les acteurs de la filière.

Les partenariats développés par les cellules permettent de collecter, agréger et analyser des indicateurs économiques et conjoncturels, afin d'assurer un suivi précis de l'activité du secteur. Ces données sont saisies, analysées et valorisées par les cellules économiques, offrant ainsi une lecture à l'échelle régionale et, lorsque cela est possible, départementale ou intercommunale, au plus près des réalités locales.

La CERC Occitanie s'inscrit pleinement dans cette dynamique en mobilisant son expertise territoriale sur différentes thématiques, contribuant ainsi à l'élaboration de méthodologies et de publications communes.

Le GIE organise par ailleurs des **séminaires** de deux jours, une à deux fois par an, ainsi que de nombreuses réunions en visioconférence : des **task forces** consacrées au développement de méthodologies communes et des réunions mensuelles réunissant directeurs et collaborateurs.

>> **ACCÉDER AU SITE DU GIE** <<

<http://www.cerc-actu.com/>

2025 : LES TEMPS FORTS



19 FÉVRIER

SÉMINAIRE
DES CERC À
BORDEAUX

29 AVRIL

ASSEMBLÉE
GÉNÉRALE

07 JUILLET

EMBAUCHE
DE ROMAIN
EN ALTERNANCE

30 JUIN

FORMATION
POWERBI

4 SEPTEMBRE

NOUVELLE
VERSION DE
MCE

10 OCTOBRE

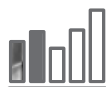
13 NOVEMBRE

CONSEIL
D'ADMINISTRATION



NOS PRODUCTIONS

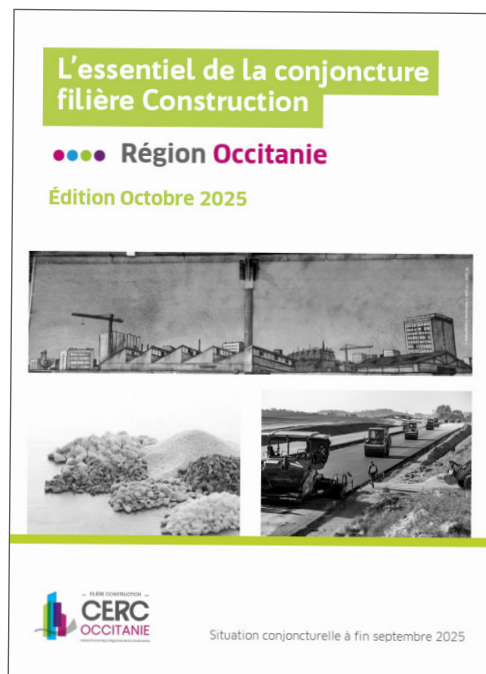
La conjoncture



Des bulletins de conjoncture synthétisant les principaux **indicateurs** sur l'activité de la filière sont publiés mensuellement.



TÉLÉCHARGER



ACTIVITÉ DE LA FILIÈRE

MaConjonctureEco

Cet outil dynamique a pour objectif de compléter le bulletin mensuel de conjoncture avec des **informations détaillées** sur l'activité de la construction au niveau régional et départemental.

En 2025, une **nouvelle version** a été élaborée, permettant une vision complète de la construction neuve, une personnalisation des périodes d'analyse et une synthèse des indicateurs par département.

Dans le cadre d'une mutualisation des compétences, la CERC Occitanie a travaillé avec la CERC Normandie afin de développer ce même outil pour leur région.



TÉLÉCHARGER

NOS PRODUCTIONS

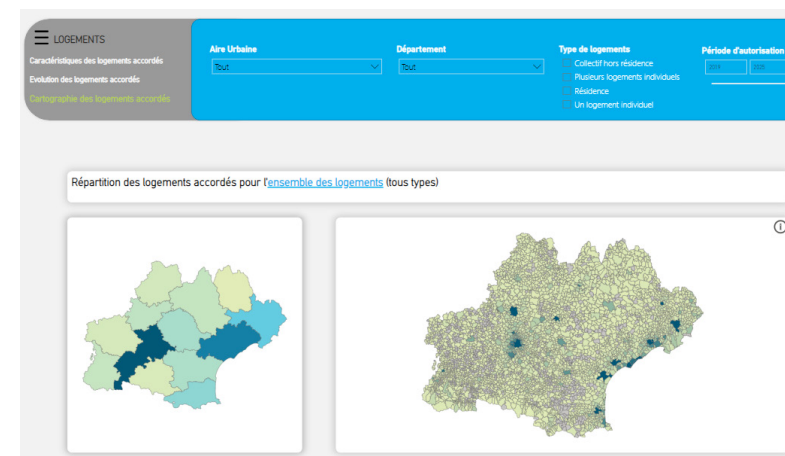
MONSUIVIPC

Cet outil dynamique permet de suivre les **permis de construire accordés** dans les communes de la région. Cette année, MonSuiviPC a fait l'objet d'une **nouvelle version** permettant une lecture plus fluide, une interface modernisée et des cartographies interactives. Différents zonages sont désormais disponibles en complément de l'Aire Urbaine de Toulouse.

Vous y retrouverez :

- l'évolution annuelle des logements créés à partir des permis de construire accordés en région
- les permis de construire accordés selon les communes de la région et le type de logements
- les évolutions des logements créés selon trois périodicités (mensuelle, trimestrielle et semestrielle)
- les logements créés par commune
- des cartographies permettant de visualiser les données par département et type de logements au niveau communal
- l'état d'avancement des permis de construire accordés

ACTIVITÉ DE LA FILIÈRE



TÉLÉCHARGER

NOS PRODUCTIONS

ACTIVITÉ DE LA FILIÈRE

Artisanat du Bâtiment - Chiffres clés

Cet outil dynamique regroupe les chiffres clés des entreprises artisanales du Bâtiment jusqu'à 19 salariés, par région. Il a été développé par le GIE Réseau des CERC (Cellule Économique Régionale de la Construction) et la CAPEB, en partenariat avec les CERC régionales.

Les données sont organisées autour de **trois thématiques** majeures :

- Les entreprises (nombre total, créations, défaillances)
- L'emploi
- L'activité économique

Il est possible de **filtrer** les informations par secteur d'activité, par code APE et par taille d'établissement.



TÉLÉCHARGER



Les chiffres clés de
l'Artisanat du Bâtiment -
Occitanie

44 889

nombre de **salariés** présents
dans les entreprises de **0 à 9**
salariés (2024)



NOS PRODUCTIONS

Baromètre économique du logement social



Au-delà des enjeux de cohésion sociale et d'équilibre des territoires, le logement social participe activement à l'économie régionale et plus particulièrement à l'activité du Bâtiment.

Cette **3ème édition** du tableau de bord apprécie l'impact socio-économique du logement social mais également les coûts de production.

> Document et étude portés par HSO, réalisé avec l'appui de la CERC Occitanie et le soutien d'Action Logement et de la DREAL Occitanie.



TÉLÉCHARGER

ACTIVITÉ DE LA FILIÈRE



NOS PRODUCTIONS

ACTIVITÉ DE LA FILIÈRE

Comptes de production



Cette publication présente les comptes de production **Bâtiment** des entreprises. L'analyse est présentée sous forme d'une synthèse nationale, d'un zoom sur le chiffre d'affaires Occitanie et sa structuration.



TÉLÉCHARGER



Les chiffres clés



Une page dynamique permettant aux acteurs de la filière de disposer d'un outil de référence reprenant les **éléments essentiels de connaissance de l'activité du BTP et son poids dans l'économie locale**.

L'outil est disponible en ligne et permet une **départementalisation** des données lorsque la source le rend possible et la possibilité de filtrer les données sur un ou plusieurs secteurs d'activité. Il est mis à jour dès que les données le permettent.



TÉLÉCHARGER

NOS PRODUCTIONS

Impact socio-économique des SCOP BTP



À l'occasion du Congrès national des SCOP BTP organisé à Toulouse, la Fédération des SCOP BTP Occitanie a lancé la mise à jour de l'étude sur l'empreinte socio-économique et l'ancrage territorial des SCOP du secteur en région. Cette démarche s'est appuyée sur une collaboration étroite pour la collecte et le partage des données.

Les résultats ont été livrés en septembre 2025 et feront l'objet d'une diffusion auprès de l'ensemble du réseau début 2026.



ACTIVITÉ DE LA FILIÈRE



Investissement des collectivités locales

Ce document fait la **synthèse des réalisations de travaux pour l'année 2024 et des prévisions de travaux pour l'année 2025** inscrites au budget primitif des collectivités territoriales. Ces montants sont répartis selon la typologie des collectivités, les types de travaux et sur le périmètre départemental.

La commande publique représente plus de 70% du CA des entreprises TP et 30% de celles du Bâtiment. La parution de ces éléments d'analyse factuelle permet de développer une communication avec les donneurs d'ordre et les collectivités.



TÉLÉCHARGER

Baromètre entretien-rénovation

Cette publication **trimestrielle** présente le baromètre entretien-rénovation du bâtiment pour la région Occitanie. Une cohorte représentative du maillage territorial des entreprises intervenant sur ce segment de marché est maintenue. Ces données sont mises à jour via un questionnaire et permettent d'actualiser l'activité passée et future du segment de l'entretien/rénovation du Bâtiment. Un zoom plus particulier est développé sur le sujet spécifique de la **rénovation énergétique**.



TÉLÉCHARGER

NOS PRODUCTIONS



MonSuiViRénov'

MonSuiViRénov' permet de suivre la dynamique de rénovation énergétique des logements privés en Occitanie.

L'outil donne accès à de **nombreux indicateurs** (aides financières, accompagnements, entreprises RGE...) et à **différentes échelles géographiques**.

En 2025 le nombre de rénovation d'ampleur a augmenté de 46% en Occitanie pour un montant de 450 millions d'euros (soit +75% par rapport à 2024). Cette année, l'outil a été abondé par des informations l'impact socio-économique des aides à la rénovation énergétique. Il est à noter que la plateforme de dépôt des dossiers MaPrimeRénov' Rénovation d'ampleur a été fermée entre le 23 juin 2025 et le 30 septembre 2025. Aucun dossier n'a donc été déposé durant cette période.

L'**accès est restreint**, veuillez **nous contacter** si vous souhaitez avoir les identifiants.



TÉLÉCHARGER

TRANSITION ÉNERGÉTIQUE

Points de reprise inertes

L'OCAB a confié au Réseau des CERC une étude sur la couverture territoriale des points de reprises plateformes inertes et sur les besoins potentiels en stations de transit.

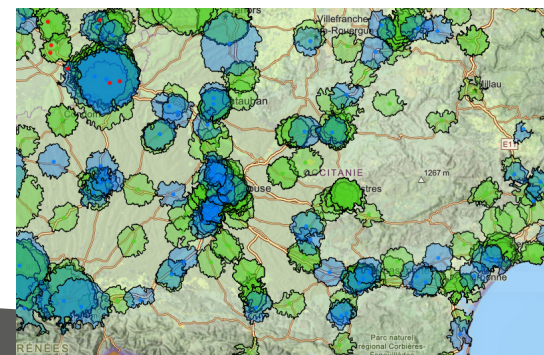
Cette étude permettra de couvrir des territoires faiblement équipés.

La CERC Occitanie a réalisé un recensement et une cartographie de ces plateformes, avec une qualification des zones d'emploi selon leur couverture.

Ces travaux ont donné lieu à une cartographie interactive permettant une analyse fine des situations.



TÉLÉCHARGER

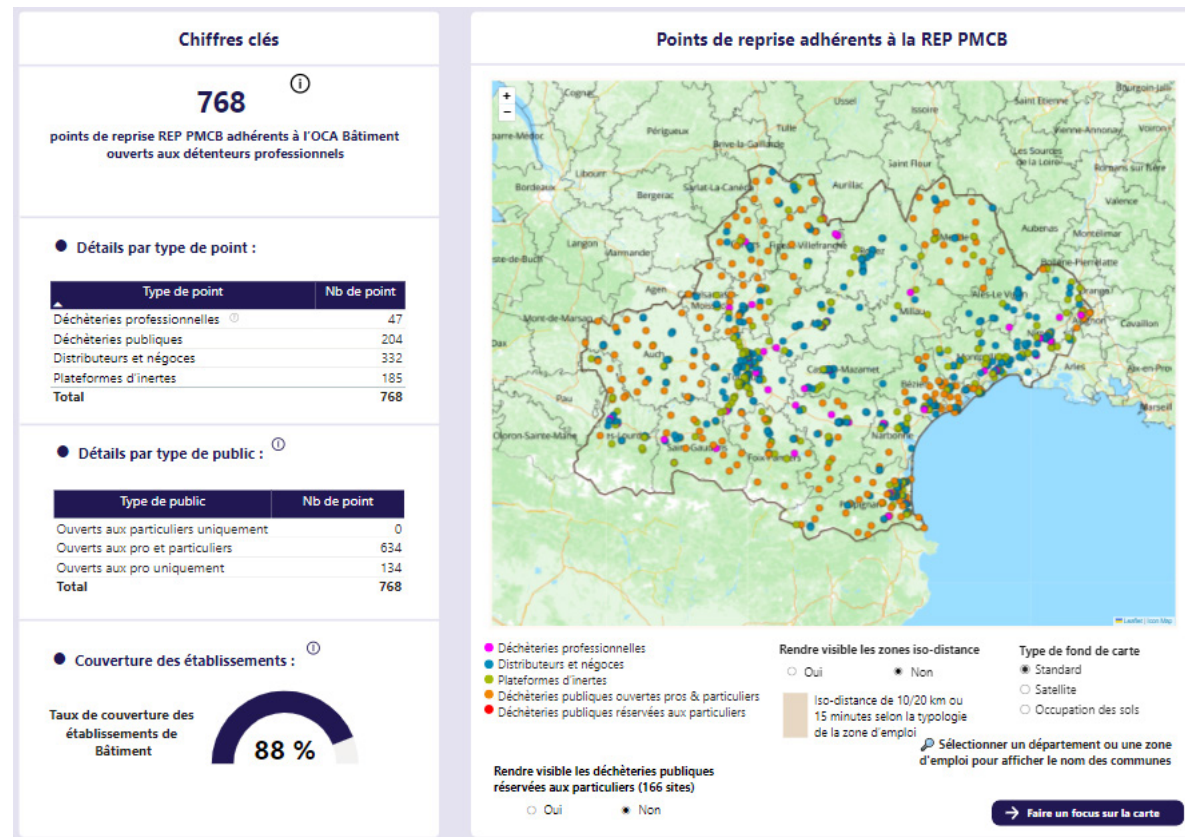


Déploiement REP

Objectif : Dans le cadre du déploiement de la REP (Responsabilité Elargie du Producteur) pour les PMCB (Produits et Matériaux de Construction du Bâtiment), les éco-organismes ont du établir pour chaque région, un projet de maillage territorial tenant compte des plans régionaux de prévention et de gestions des déchets (PRPGD).

Toutes les CERC régionales ont été mobilisées dès 2023 pour contribuer à l'élaboration du diagnostic en lien étroit avec l'OCAB, les Régions et les acteurs locaux.

En 2025, les CERC ont réalisé la mise à jour du maillage territorial REP PMBC. Elles ont également présenté des points de situation lors de réunions de concertation (12/02, 16/06 et 19/11).



NOS PRODUCTIONS

TRANSITION ÉNERGÉTIQUE

Fiches municipales Travaux Publics

À l'approche des **élections municipales 2026**, la Fédération Nationale des Travaux Publics et son réseau, ont mobilisé le GIE Réseau des CERC et les CERC régionales, afin de réaliser des fiches départementales sur **l'état des infrastructures**.

À l'ère de la transition écologique, les défis sont nombreux : réduction des pertes en eau potable, garantir la qualité de l'eau, modernisation de l'espace public, décarbonation de l'énergie, adaptation du patrimoine routier aux nouveaux besoins ...

Conçues comme des **outils d'aide à la décision**, ces fiches visent à accompagner les élus dans la préparation de leurs orientations et arbitrages, tout en facilitant l'identification des priorités et l'anticipation des besoins des territoires.

PANORAMA SUR L'ÉTAT DES INFRASTRUCTURES
A l'approche des municipales, retrouvez les fiches par département

Les communes de l'Europe
326 communes

Moderniser les infrastructures, c'est garantir une meilleure qualité de vie aux citoyens
Pour une mobilité de qualité durable et résiliente

- 3 440 km de routes nationales
- 55% Part des dépenses de travaux publics
- 10 000 km de routes départementales
- 5K€ x 30K€ par commune pour améliorer la voirie communale
- 18% des communes ont des problèmes de mobilité

Construire la mobilité durable
20 km de pistes cyclables par commune

Développer la mobilité douce
237 km de pistes cyclables

Optimiser l'eau et garantir sa qualité

- 6 200 km de canalisations d'eau potable
- 33% Taux de perte en eau potable
- 1 100 km de réseaux d'assainissement collectif
- 147 années nécessaires pour renouveler l'intégralité du réseau
- 154 stations d'épuration
- 29% ont plus de 30 ans
- 53% Taux de masses d'eau de surface en bon état écologique

OBJECTIFS

- 2025 : 100% de communes avec un plan de gestion de l'eau
- 2025 : 100% de communes avec un plan de gestion des déchets
- 2025 : 100% de communes avec un plan de gestion de la mobilité

LES TRAVAUX PUBLICS - FÉDÉRATION NATIONALE

CERC OCCITANIE - FÈRE CONSTRUCTION



TÉLÉCHARGER

NOS PRODUCTIONS

GoRénouv

Dans le cadre de la **COP régionale** (mise en oeuvre de la planification écologique en région), la DREAL et la DREETS ont mandaté la CERC Occitanie afin de réaliser une enquête auprès des professionnels du Bâtiment sur le thème de la **rénovation énergétique**. Cette étude a été pensée comme un véritable laboratoire d'idées pour la région (pratiques, compétences nécessaires, freins, leviers, initiatives...).

En 2025, la CERC a travaillé sur la méthodologie utilisée, réalisé des **entretiens** et un **questionnaire**.

Le recueil des données et l'analyse se termineront en 2026. Une restitution de l'ensemble des informations sera organisée et un **plan de communication** avec mise en place d'un site internet dédié est prévu.



TRANSITION ÉNERGÉTIQUE

Consommation d'eau en phase chantier

Dans le cadre de son programme d'actions Agir pour l'eau dans le secteur de la construction en Occitanie, la FFB et la CERC Occitanie ont collaboré pour concevoir et mener une enquête afin de collecter des informations sur la consommation d'eau en phase chantier.

Plus de 1 000 contacts établis pour **373 réponses**.

L'ensemble des résultats a été présenté et mis à disposition à la FFB Occitanie.



Tableau de bord emploi-formation Matériaux



Ce document constitue la **6^{ème} édition** du tableau de bord régional «Activité, Emploi-Formation dans l'industrie des Matériaux de Construction». Il est le fruit d'un travail partenarial entre l'UNICEM, le réseau des CERC, l'OPco2i et la CERC Occitanie, il présente les données de cadrage suivantes : chiffres clés, dynamique de l'emploi, typologie des salariés et dispositifs de formation.



TÉLÉCHARGER

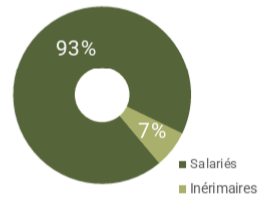


La part de l'emploi salarié reste stable et largement majoritaire (93%)

Emplois dans l'Industrie des Matériaux en 2024

7 572
SALARIÉS

545
INTÉRIMAIRES



Unités : nombre de postes salariés et ETP
Sources : ACOSS-URSSAF, DARES | Traitement : Réseau des CERC

Répartition de la production selon le type de matériaux



1128 M€
CHIFFRE D'AFFAIRES

- ➔ **47%** BPE
- ➔ **37%** Granulats
- ➔ **16%** Pierre de construction

Tableau de bord emploi-formation Travaux Publics



La 6^{ème} édition du tableau de bord «Activité, Emploi et formation» dans les Travaux Publics en région Occitanie présente les données de cadrage sur l'emploi et la formation du secteur et des métiers, les tendances et les évolutions.

La mise à jour 2025 a reposé exclusivement sur la partie des données de cadrage de l'emploi et de la formation avec le soutien financier de la Région.



TÉLÉCHARGER



79%
d'ouvriers qualifiés
expérimentés ou très
qualifiés

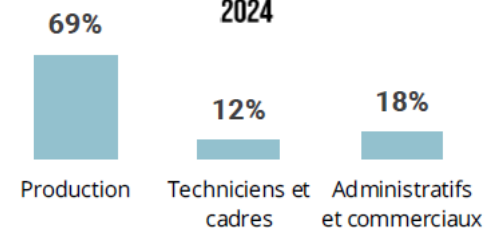
Tableau de bord emploi-formation Bâtiment



La 6^{ème} édition du tableau de bord «Activité, Emploi et Formation» dans le Bâtiment en région Occitanie présente les données de cadrage sur l'emploi et la formation du secteur et des métiers, les tendances et les évolutions.

La mise à jour 2025 a reposé exclusivement sur la partie des données de cadrage de l'emploi et de la formation avec le soutien financier de la Région.

EFFECTIF SALARIÉ RELEVANT DU BÂTIMENT EN 2024



TÉLÉCHARGER

NOS PRODUCTIONS

Offre de formation des Travaux Publics



Créé en 2024, en partenariat avec la FNTF et ses fédérations régionales, cet outil interactif vous permet de :

- Connaître l'ensemble des formations initiales actuelles disponibles sur la région pour chacun des métiers Travaux Publics
- Identifier les formations initiales qui existent ailleurs en France
- Orienter les jeunes vers le secteur des Travaux Publics en fonction d'un métier ou de la localisation d'un diplôme
- Connaître les formations continues certifiantes disponibles pour accéder aux métiers des Travaux Publics
- S'informer sur les volumes des différents types de formations initiales et continues en fonction des métiers

Vous pouvez filtrer selon vos besoins les métiers ou groupes de métiers, le mode de formation, le type de diplôme et le territoire.

En 2025, les données ont été mises à jour.

EMPLOI-FORMATION

L'appareil de formation initiale actuel

58
FORMATION(S)

128
LIEU(X) DE FORMATION

Liste des **formations initiales** disponibles ⓘ

Formation	Niveau	Mode de formation	Nb d'élèves ⓘ
BAC PRO - GEOMETRE	Niveau 4	Apprentissage	-
BAC PRO - MAINTENANCE DES MATERIELS OPTION B MATERIELS DE CONSTRUCTION ET DE MANUTENTION	Niveau 4	Apprentissage	62
BAC PRO - MAINTENANCE DES MATERIELS OPTION B MATERIELS DE CONSTRUCTION ET DE MANUTENTION	Niveau 4	Voie Scolaire	126
BAC PRO - TECHNICIEN GAZ	Niveau 4	Apprentissage	9
BAC PRO - TECHNICIEN GEOMETRE-TOPOGRAPHE	Niveau 4	Apprentissage	-
BAC PRO - TECHNICIEN GEOMETRE-TOPOGRAPHE	Niveau 4	Voie Scolaire	71
BAC PRO - TRAVAUX PUBLICS	Niveau 4	Apprentissage	106
BAC PRO - TRAVAUX PUBLICS	Niveau 4	Voie Scolaire	138

Liste des **lieux de formation**

Établissement porteur	Commune	Département	N° téléphone	Site WEB
AOCDF	ALBI	Tarn	-	-
★ AFPA	ALBI	Tarn	39 36	https://www.afp
★ AFPA	ALES	Gard	39 36	https://www.afp
GRETA CFA MIDI-PYRENEES OUEST	AUCH	Gers	05 42 54 00 00	https://maforp.midi-pyrenees
LP LE GARROS	AUCH	Gers	05 62 60 15 30	https://le-garro
LYCEE PROFESSIONNEL SIXTE VIGNON - LYCEE DES METIERS DE L'HABITAT, DE L'ENERGIE ET DE L'AUTOMOBILE	AURELHAN	Hauts-Pyrénées	05 62 38 93 93	http://lycee-vign
LP SAINTE-MARIE	BAGNOLS-SUR-CESSE	Gard	04 66 39 58 39	http://www.lyce
ORGANISM GESTION ENSEIGNEMENT CATHOLIQUE	BAGNOLS-SUR-CESSE	Gard	04 66 39 58 39	http://www.lyce

★ Centres de formation labellisés « Excellence TP »



TÉLÉCHARGER

NOS PRODUCTIONS

OBSERVATOIRES



Observatoire
MONTPELLIÉRAIN de
l'Immobilier d'Entreprise



Immobilier d'entreprise

Pour favoriser l'accueil et le développement des entreprises et la production d'une offre immobilière adaptée, l'Observatoire du foncier et de l'immobilier d'entreprise de Montpellier et de son territoire urbain est **entré en vigueur en 2006**, par la signature d'une convention de partenariat avec les principaux commercialisateurs du territoire spécialisés dans l'immobilier d'entreprise.

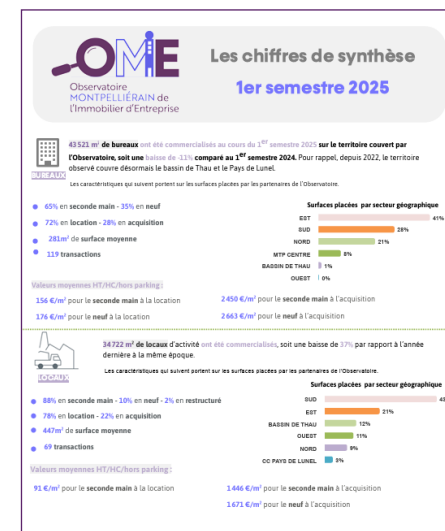
Au-delà de la connaissance du marché immobilier, cet observatoire est un véritable **outil d'aide à la décision en matière de programmation et de production de l'offre immobilière et foncière** pour les acteurs institutionnels comme pour les acteurs privés. Il collecte, consolide et valorise les données détenues par les commercialisateurs, Altémed, Pays de l'Or et la Métropole Montpellier Méditerranée. L'analyse se décline en nature des transactions, volume des surfaces traitées, identité des usagers et prix du m² loué ou acquis.

Le territoire couvre 87 communes autour de Montpellier.
L'analyse géographique se fonde sur un découpage en 5 zones.

En 2025, la CERC a organisé les **4 réunions de collecte** annuelles (une par trimestre).
Comme chaque année, la cellule a publié **2 synthèses** de suivi et d'analyse des transactions collectées par les partenaires de l'observatoire. Elle a également contribué à la rédaction des communiqués de presse, et à **l'organisation d'une journée de rencontre** entre l'Observatoire d'Immobilier d'Entreprise de Toulouse et l'OMIE - le 16 octobre. De plus, la CERC Occitanie a créé le nouveau logo de l'OMIE ainsi qu'une **page LinkedIn** dédiée à l'observatoire.



TÉLÉCHARGER



NOS PRODUCTIONS

Observatoire Territorial de l'Habitat et du Foncier

L'OTHF, développé en 2024, a pour objectif de mettre en adéquation la dynamique des territoires dont le contexte socio-économique, le développement du parc de logements, les besoins en logement au travers de 2 volets :

- le volet **Habitat**, mis à jour en 2025.
- le volet **Foncier**, développé en 2025 avec la mise en place d'indicateurs

Ces données sont accessibles seulement aux partenaires de l'OTHF.

OBSERVATOIRES

OBSERVATOIRE TERRITORIAL HABITAT ET FONCIER



NOS PRODUCTIONS

OBSERVATOIRES

Observatoire des Matériaux

L'année 2025 a été marquée par la **signature de la charte de l'Observatoire des Matériaux de Construction en Occitanie (OMCO)** et la tenue de plusieurs comités et groupes de travail associant les acteurs régionaux. Les travaux ont principalement porté sur la connaissance des ressources, des usages et des flux de matériaux, ainsi que sur l'élaboration et le test d'une méthodologie d'estimation des besoins, alimentée notamment par l'exploitation des données GEREP et le développement de l'outil de suivi du SRC (OSS). En parallèle, des actions de communication et de valorisation ont été menées, contribuant à diffuser les premiers résultats et à renforcer la visibilité de l'OMCO auprès des partenaires.



Pour rappel, cet Observatoire a été créé en 2024 à la demande des partenaires. Les objectifs étant les suivants :

- Estimer et suivre les besoins en matériaux de construction
- Identifier, suivre les quantités et l'utilisation des ressources minérales primaires et secondaires
- Evaluer l'impact de l'évolution des modes constructifs sur l'usage des granulats et leurs ressources
- Etudier les moyens logistiques disponibles et utilisés, le bilan carbone et effort décarbonation
- Mesurer le poids de l'activité extraction dans la filière (Bâtiment, TP, Préfabrication, Réseau, Artisans, Transport, ...)
- Apporter un suivi des qualités de produits (donc des types de ressources) requises sur les chantiers, en fonction des usages
- Evaluer et s'assurer de la disponibilité de la ressource en gisements d'intérêt national et régional (GIN/GIR) et en gisements de granulats d'intérêts particuliers (GGIP)
- Communiquer sur l'emplacement des plateformes de recyclage existantes, les techniques de réutilisation ou de valorisation de ressources secondaires, les impacts des carrières (positifs ou négatifs), les offres de transport en carburants alternatifs
- Partager une connaissance équitable au sein des différentes parties prenantes et notamment ceux présents lors de l'élaboration du SRC, pour une concertation éclairée autour des enjeux.

ANIMATION DU RÉSEAU

ÉVÉNEMENTS INTERNES

Les Club'Éco de la CERC



Initiés en 2024, les Club'éco sont des réunions de conjoncture territoriales de la filière réservées aux membres. Ces événements ont vocation à partager les points d'actualité de chaque territoire et de créer du lien entre acteurs de la profession. Ces réunions ont lieu 3 fois par an dans chaque périmètre : Toulouse et Montpellier. Près de 100 participations ont été recensées au total.



Montpellier

- 10 avril
- 1^{er} décembre



Toulouse

- 4 avril
- 15 septembre
- 5 décembre



ANIMATION DU RÉSEAU



INTERVENTIONS

Participation aux événements du réseau

Dans le cadre de l'animation des réseaux régional et départementaux, la CERC élabore des analyses ciblées de la conjoncture adaptées à la demande des organisations professionnelles (CAPEB, FFB, FRTP, FFBTP). Ces analyses permettent d'éclairer les stratégies territoriales et d'animer des réunions techniques ou statutaires de ces organismes.

En 2025, la CERC est également intervenue lors de l'AG de la FBTP82, le bureau de la FPI TO, AIOc MP et pour le compte d'Action Logement, le CROA Occitanie ou encore l'OPPBTP. En complément la CERC Occitanie a présenté la structure auprès de la Préfecture, de la Chambre interdépartementale des Notaires, d'AIOc LR, de la FPI OM.

Club des observateurs de l'économie régionale de la Banque de France

Ces échanges semestriels regroupent l'ensemble des acteurs du suivi de l'activité économique régionale.

Ce club a été initié sous le dynamisme de la Banque de France. Des échanges inter-secteurs ont lieu, permettant l'analyse commune d'un certain nombre d'indicateurs. Chaque participant présente régulièrement les indicateurs pertinents de son secteur, ceci afin d'alimenter la réflexion commune régulière sur l'économie régionale.

Des séances plénières de l'ensemble des acteurs de l'économie régionale sont programmées annuellement, permettant de présenter aux entreprises, une vision concertée et conjointe de l'analyse de la situation économique, portée par les observateurs par domaines. En 2025, la CERC a participé à la séance qui s'est déroulée le 7 février.



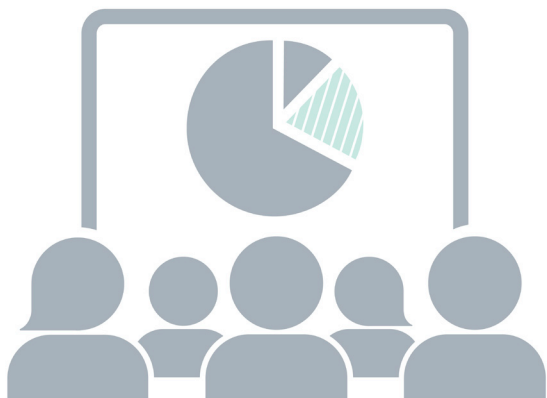
ANIMATION DU RÉSEAU

RÉNOBOOST

Renoboost est un programme collaboratif piloté par le CCCA-BTP et soutenu par les branches professionnelles du secteur du BTP. Il a pour objectif de répondre aux besoins de la profession en matière de rénovation énergétique à l'échelle des territoires.

Annuellement, la CERC met à disposition des informations afin d'actualiser les scénarios disponibles.

[Accéder à la plateforme](#)



INTERVENTIONS

CPREF BTP

La CERC Occitanie est régulièrement invitée à participer aux réunions de la Commission Paritaire Régionale de l'Emploi et la Formation BTP (CPREF) qui regroupe les organisations des professionnels et des salariés du BTP. Au cours de ces réunions, la CERC intervient pour présenter les derniers éléments de conjoncture d'une part, et les éléments de connaissance plus spécifiques aux enjeux d'emploi, de qualifications et de formation de la branche d'autre part.

En 2025, 3 CPREF se sont tenues : le 30 janvier, le 23 mai et le 31 octobre.



Les newsletters

Cette année, **17 lettres d'information** grand public ont été envoyées (+22% par rapport à l'an passé).

Ce type de newsletter a vocation à relayer les nouvelles productions de la CERC et ses enquêtes, les événements organisés par la cellule et ses partenaires ainsi que les actualités du secteur du BTP.

La newsletter est envoyée à près de 1 000 contacts.

4 newsletter "spéciales membres" ont été transmises, comprenant des informations exclusives sur la cellule.

Enfin, **4 newsletter linkedin** ont été publiées, récapitulant toute l'information du trimestre en cours.



Site internet



Le site internet est mis à jour régulièrement afin de relayer les informations et événements de la filière. Il permet également de recenser toutes les productions de la cellule et de partager sa vie statutaire. La CERC travaille continuellement à améliorer la fluidité de la navigation sur le site.

Au total, plus de **5 400 connexions** (+6% évol 1 an) au site ont été recensées dans l'année.

NOS DERNIÈRES PUBLICATIONS

<p>Suivi des permis de construire autorisés</p> <p>MARS 2025 Découvrez MonsuiviPC !</p> <p>L'outil de datavisualisation développé par la CERC vous permet de suivre les permis de construire accordés dans la région avec des zooms sur certains territoires.</p> <p>TÉLÉCHARGER ►</p>	<p>Conjoncture de la filière Construction en Occitanie et ses départements</p> <p>MARS 2025 Retrouvez notre dernier bulletin mensuel de conjoncture et les données de suivi de l'activité au niveau régional et départemental :</p> <ul style="list-style-type: none">- construction neuve des bâtiments et des locaux <p>TÉLÉCHARGER ►</p>	<p>L'activité Entretien-Rénovation du bâtiment en Occitanie</p> <p>MARS 2025 Cette publication trimestrielle présente le baromètre entretien-rénovation pour la région Occitanie. L'analyse est présentée sous forme de bilan par trimestre écoulé et de perspectives par trimestre en cours.</p> <p>TÉLÉCHARGER ►</p>

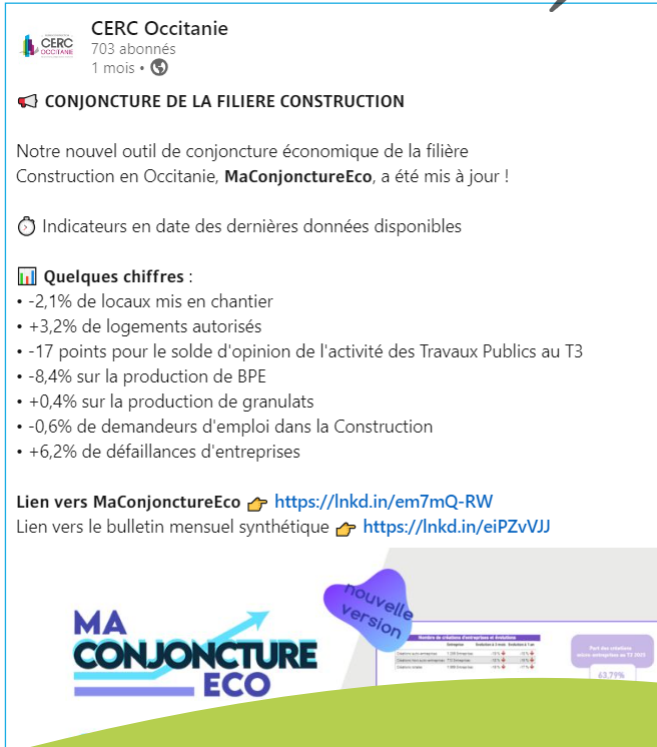
Opérations diverses

Pour diversifier sa communication et interagir avec ses lecteurs, la CERC Occitanie propose des opérations de communication sortant du cadre direct de ses publications :

- Mise en ligne de la 2^{ème} partie de la vidéo "Fast&Curious" de l'équipe
- Opération Pâques où nos équipes ont cherché des oeufs en chocolat accompagnés par des anecdotes sur la filière
- Interview vidéo de Romain Griffoul, alternant
- Création d'un catalogue de Noël spécial Construction, avec lettre au Père-Noël du Président
- Vidéo sur les chiffres clés 2025
- ...

LinkedIn

Le compte LinkedIn a été créé en mai 2022. L'objectif est de pouvoir relayer nos publications, événements, et ceux de nos partenaires. Ce réseau social permet aussi d'accroître notre visibilité et notoriété. A la fin de l'année, la CERC comptabilisait près de **700 abonnés** à sa page (évol 40% - 1 an).



CERC Occitanie
703 abonnés
1 mois • 🌐

CONJONCTURE DE LA FILIERE CONSTRUCTION

Notre nouvel outil de conjoncture économique de la filière Construction en Occitanie, **MaConjonctureEco**, a été mis à jour !

🕒 Indicateurs en date des dernières données disponibles

Quelques chiffres :

- -2,1% de locaux mis en chantier
- +3,2% de logements autorisés
- -17 points pour le solde d'opinion de l'activité des Travaux Publics au T3
- -8,4% sur la production de BPE
- +0,4% sur la production de granulats
- -0,6% de demandeurs d'emploi dans la Construction
- +6,2% de défaillances d'entreprises

Lien vers **MaConjonctureEco** 📄 <https://lnkd.in/em7mQ-RW>
Lien vers le bulletin mensuel synthétique 📄 <https://lnkd.in/eiPZVJJ>

MA CONJONCTURE ECO nouvelle version



REJOIGNEZ-NOUS

Relations presse



La presse spécialisée relaie régulièrement des extraits d'analyse ou d'études réalisés par la CERC. Ces éléments viennent appuyer, justifier, argumenter les articles relatifs au domaine de la construction.

En 2025, cela concerne plusieurs articles issus de différents médias et/ou sites internet : La Tribune, Entreprendre à Montpellier, La lettre M, l'Observer etc ...

Stéphanie Fourcade, Directrice, a aussi bénéficié d'un portrait publié dans le hors-série de la Lettre M du mois de décembre.



Identité visuelle spécifique à certains projets

En 2025, certains projets ont bénéficié de la création d'une identité visuelle spécifique. C'est le cas pour :

- l'étude Go Rénov (nom, couleurs, logos, police, visuels associés)
- la nouvelle version de MaConjonctureEco (reprise de l'ancienne identité visuelle et création de la toute nouvelle interface)
- la conjoncture dynamique développée pour le compte de la CERC Normandie
- l'étude de mesure de consommation d'eau sur les chantiers (visuel et couleurs associés)
- l'OMIE qui a évolué (nouvel acronyme, nouveau logo)

AGIR FACE AU DÉFI DE LA RÉNOVATION ÉNERGÉTIQUE

Participez à l'enquête

Entreprises du Bâtiment, nous avons besoin de vous !

Répondez à l'étude et contribuez concrètement à la transition du secteur.



Cellule Économique Régionale de la Construction en Occitanie

Siège social et site de Toulouse

8 Avenue José Cabanis
31130 Quint-Fonsegrives
06 33 83 75 37

Site de Montpellier

520 Allée Henri II de Montmorency
34064 Montpellier cedex 2

www.cercoccitanie.fr



contact@cercoccitanie.fr - Siret 840 532 782 00025 - APE 7490A

