

Les communes de l'Ariège

Les élus locaux disposent de leviers essentiels pour entretenir les infrastructures, assurer des services de qualité et développer le territoire.

Les données présentées ici, à fin 2024, concernent des domaines relevant directement ou indirectement de leurs compétences : voirie, eau, éclairage, mobilités, aménagement, résilience et protection contre les risques climatiques. Cette fiche établit un état des lieux des communes du département de l'Ariège pour décider, prioriser, et agir au service de votre commune ou intercommunalité.

326 Communes

7 Communautés de communes

1 Communautés d'agglomération

01 Moderniser les infrastructures, c'est garantir une meilleure qualité de vie aux concitoyens

Pour une mobilité du quotidien durable et sécurisée

→ Entretien du réseau routier communal et les ouvrages d'art



55 %

Part dans l'ensemble
du linéaire routier départemental



> 10 000

ponts en région



Entre

5k€ & 30K€ / km

pour entretenir la voirie communale



Source : Routes de France

18 %

des ponts posent des problèmes
de sécurité



→ Développer la mobilité électrique

20



points de recharges pour véhicules
électriques pour 10 000 habitants

➔ **Objectif national d'ici 2030 :**
60 points pour 10 000 habitants.

Source : Ministère de l'Économie

→ Développer la mobilité douce

237 km



d'aménagement cyclable
dans le département



+ **71 %** depuis 2020

9 %

de modes doux

➔ **Objectif national d'ici 2030 : 12,5 %** de modes doux

Source : SNBC

Pour économiser l'eau et garantir sa qualité

> **6 200 km**
de canalisations d'eau potable

33 %
Taux de perte en eau potable

> **1 100 km**
de réseau d'assainissement
collectif

147 années
nécessaires pour renouveler
l'intégralité du réseau

154
stations d'épuration

29 %
ont plus de 30 ans

53 %
Taux de masses d'eau de surface en bon état écologique

OBJECTIFS

→ **Moins de 15 %**
Source : Grenelle de
l'Environnement

→ **Diviser par deux
la durée de cycle
de renouvellement
de nos réseaux**
Source : Assises de l'Eau

→ **Exigences de
traitement renforcées**
selon la nouvelle
directive européenne
« eaux urbaines
résiduelles » dès 2027

→ **100% en 2027**
Source : Directive Cadre sur
l'Eau (DCE)

Pour développer une énergie décarbonée

→ **Part de l'électricité décarbonée
dans la production locale**

100 % **99,5 %**
Département Région



→ **Puissance
photovoltaïque installée**

0,1 GW **4,7 GW**
Département Région

→ **Objectif
SRADDET
en 2030 :
7 GW**

→ **Part de l'électricité
renouvelable**

100 % **57 %**
Département Région

→ **Objectif national
en 2030 :
40 %**

Source : Loi de transition
énergétique pour la
croissance verte

→ **Part de la puissance installée
en autoconsommation**

16 % **17 %**
Département Région



Pour un cadre de vie modernisé

→ **Moderniser l'éclairage public**

n.d.

Taux d'éclairage
LED dans le total
des points lumineux
du département



→ **Objectif national
en 2050 :
100 % de
systèmes sobres et
décarbonés**

Source : Programmation
pluriannuelle de l'énergie

→ **Aménager plus sobrement**



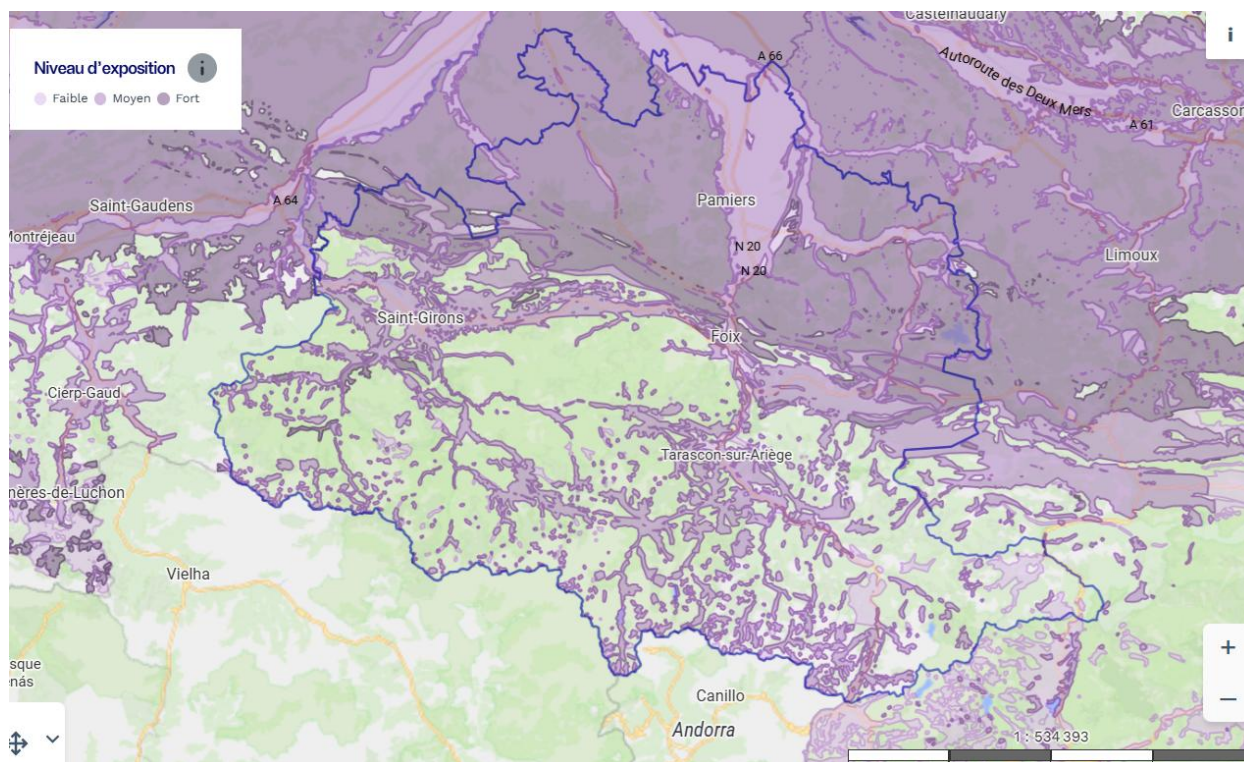
100
friches à requalifier
198 Ha
Surface de friches
à requalifier

02 Protéger les infrastructures, c'est protéger les territoires et les concitoyens

Pour en savoir plus sur l'exposition de votre commune aux risques climatiques infraclimat.com ➔



➔ Niveau d'exposition du département au risque de retrait-gonflement d'argile



74 %

de la population couverte par un **Plan de Prévention des Risques Inondations** (PPRi, hors submersion marine)



85 %

de la population exposée aux risques de mouvements de terrain



4

incendies de forêt recensés en moyenne par an entre 2020 et 2024



+ 0,8 °C

Évolution des températures moyennes dans le département sur 40 ans (1984-2024)



16

communes couvertes par un **Plan de Prévention des Risques avalanches** (PPRa) en 2024

03 Développer les infrastructures, c'est dynamiser les territoires et renforcer leur attractivité

156 787

habitants

+ 81

habitants /an
d'ici 2035

+ 0,7 %

Solde migratoire
par an

2 073

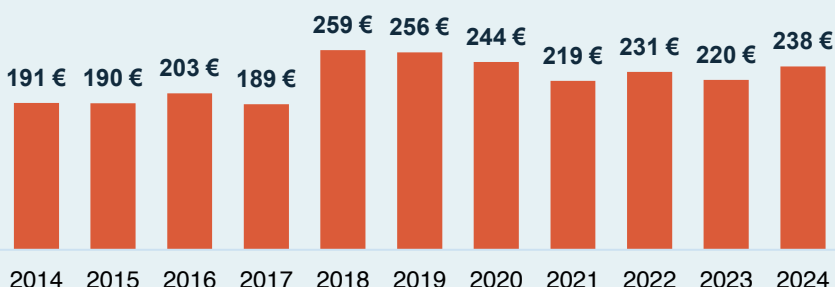
entreprises
créées en 2024

Le bloc communal : premier investisseur en infrastructures

44 %

des dépenses de travaux publics des collectivités sont réalisées par le bloc communal

→ Évolution des dépenses de travaux publics (communes et EPCI) par habitant en euros constants



Le bloc communal : une situation financière qui permet d'agir

85 %

des communes et EPCI ont un taux d'épargne brute > à 10%

16,2 %

Taux d'épargne brute

17,9 % en région



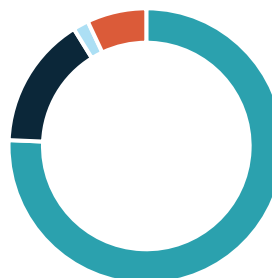
91,2 %

des communes et EPCI ont une capacité de désendettement < 10 ans

4,4 ans

Capacité de désendettement

4,8 ans en région



POUR ALLER PLUS LOIN SUR LES INFRASTRUCTURES DE VOTRE TERRITOIRE, CONSULTEZ : <https://acteurspourlaplanete.fntp.fr/barometre-de-la-transition-ecologique/>

Sources : Typologie des collectivités – DGCL 2025, Voiries communales – SDES 2023, Ponts communaux – CEREMA 2024, Points de recharge électriques – UFE Mai 2025, Aménagements cyclables – Geovelo Juin 2025, Part modale du vélo – INSEE 2021, Eau potable – SISPEA 2023, Assainissement collectif – SISPEA 2023/ SANDRE, Etat des masses d'eau – EauFrance 2019, Part des EnR dans la production – ODRÉ au 31.12.24, Parc photovoltaïque raccordé – SDES T1 2025/ ENEDIS T2 2025, Taux d'éclairage LED : SERCE 2025, Friches – CEREMA Avril 2025, Risques climatiques inondations, mouvements de terrain – Gaspar-DDRM Juillet 2024, Incendies de forêts en moyenne entre 2020 et 2024 - Ministère/IGN 2024, Températures moyennes 1984-2024 – MétéoFrance, Population – INSEE RP2025, Projection habitants – INSEE Omphale scénario central, Solde migratoire moyen par an entre 2016 et 2022 – INSEE parution 2025, Entreprises créées – INSEE 2024, Dépenses TP du bloc communal – DGFiP 2024, Taux d'épargne brute et capacité de désendettement des communes et EPCI – Comptes des collectivités DGFiP 2024

Les communes de l'Aude

Les élus locaux disposent de leviers essentiels pour entretenir les infrastructures, assurer des services de qualité et développer le territoire.

Les données présentées ici, à fin 2024, concernent des domaines relevant directement ou indirectement de leurs compétences : voirie, eau, éclairage, mobilités, aménagement, résilience et protection contre les risques climatiques. Cette fiche établit un état des lieux des communes du département de l'Aude pour décider, prioriser, et agir au service de votre commune ou intercommunalité.

433 Communes

6 Communautés de communes

2 Communautés d'agglomération

0 Métropole

0 Communautés urbaines

01 Moderniser les infrastructures, c'est garantir une meilleure qualité de vie aux concitoyens

Pour une mobilité du quotidien durable et sécurisée

→ Entretien du réseau routier communal et les ouvrages d'art



62 %

Part dans l'ensemble
du linéaire routier départemental



> 10 000

ponts en région



Entre

5k€ & 30K€ / km

pour entretenir la voirie communale

Source : Routes de France



18 %

des ponts posent des problèmes
de sécurité



→ Développer la mobilité électrique

29 

points de recharges pour véhicules
électriques pour 10 000 habitants



Objectif national d'ici 2030 :

60 points pour 10 000 habitants.

Source : Ministère de l'Économie

→ Développer la mobilité douce

410 km

d'aménagement cyclable
dans le département



+ 79 % depuis 2020



9 %

de modes doux



Objectif national d'ici 2030 : **12,5 %** de modes doux

Source : SNBC

Pour économiser l'eau et garantir sa qualité

> **4 700 km**
de canalisations d'eau potable

42 %
Taux de perte en eau potable

> **2 000 km**
de réseau d'assainissement
collectif

201 années
nécessaires pour renouveler
l'intégralité du réseau

424
stations d'épuration

24 %
ont plus de 30 ans

45 %
Taux de masses d'eau de surface en bon état écologique

OBJECTIFS

→ **Moins de 15 %**
Source : Grenelle de
l'Environnement

→ **Diviser par deux**
la durée de cycle
de renouvellement
de nos réseaux
Source : Assises de l'Eau

→ **Exigences de**
traitement renforcées
selon la nouvelle
directive européenne
« eaux urbaines
résiduelles » dès 2027

→ **100% en 2027**
Source : Directive Cadre sur
l'Eau (DCE)

Pour développer une énergie décarbonée

→ **Part de l'électricité décarbonée**
dans la production locale

100 % **99,5 %**
Département Région



→ **Puissance**
photovoltaïque installée

0,5 GW **4,7 GW**
Département Région

→ **Objectif**
SRADDET
en 2030 :
7 GW

→ **Part de l'électricité**
renouvelable

100 % **57 %**
Département Région

→ **Objectif national**
en 2030 :
40 %

Source : Loi de transition
énergétique pour la
croissance verte

→ **Part de la puissance installée**
en autoconsommation

11 % **17 %**
Département Région



Pour un cadre de vie modernisé

→ **Moderniser l'éclairage public**

n.d.
Taux d'éclairage
LED dans le total
des points lumineux
du département

39 %
France

→ **Objectif national**
en 2050 :
100 % de
systèmes sobres et
décarbonés

Source : Programmation
pluriannuelle de l'énergie

→ **Aménager plus sobrement**



338
friches à requalifier

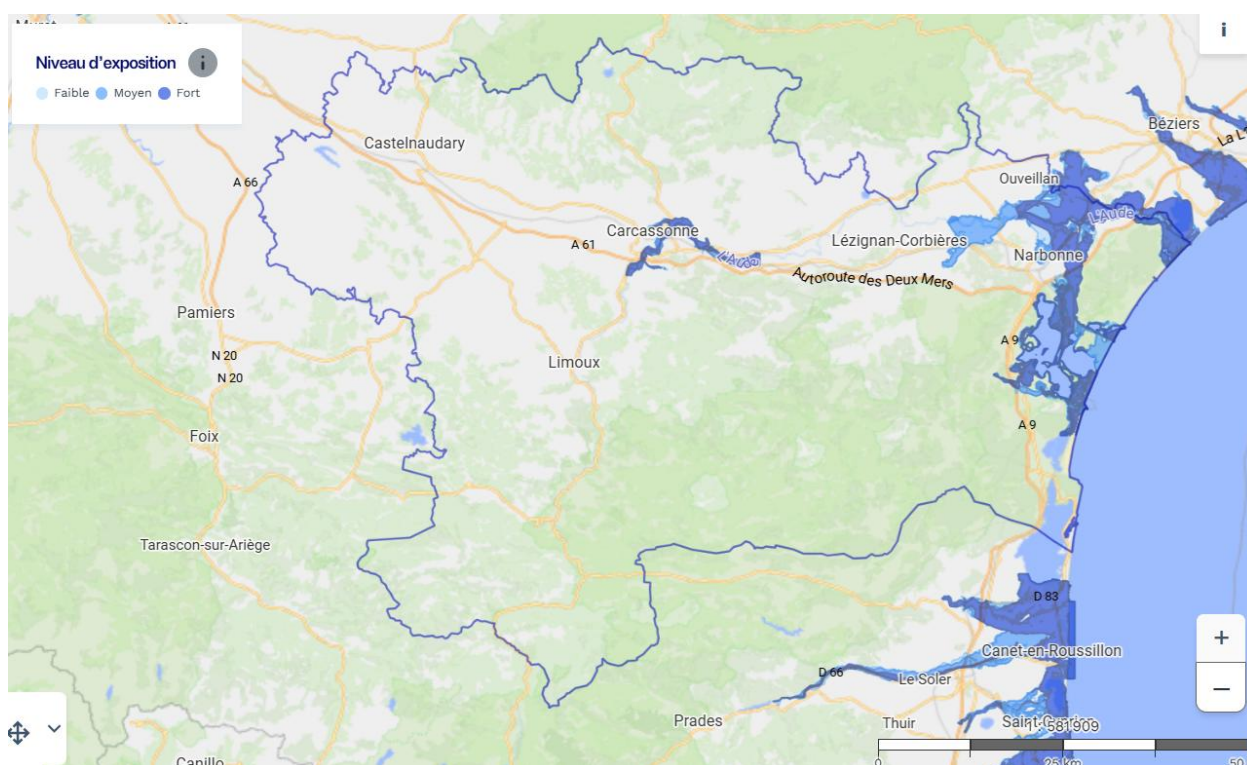
5 214 Ha
Surface de friches
à requalifier

02 Protéger les infrastructures, c'est protéger les territoires et les concitoyens

Pour en savoir plus sur l'exposition de votre commune aux risques climatiques infraclimat.com ➔



➔ Niveau d'exposition des Territoires à Risques Importants d'inondation (TRI)



78 %

de la population couverte par un
**Plan de Prévention des Risques
Inondations** (PPRi, hors submersion marine)



100 %

de la population exposée
**aux risques de mouvements
de terrain**



198

incendies de forêt recensés
en moyenne par an entre 2020 et 2024



+ 2,7 °C

**Évolution des températures
moyennes** dans le département
sur 40 ans (1984-2024)



26 %

de la côte sableuse est
**concernée par le recul du trait de
côte** entre 1977 et 2023

03 Développer les infrastructures, c'est dynamiser les territoires et renforcer leur attractivité

379 729

habitants

+ 838

habitants /an
d'ici 2035

+ 0,8 %

Solde migratoire
par an

5 652

entreprises
créées en 2024

Le bloc communal : premier investisseur en infrastructures

59 %

des dépenses de travaux publics des collectivités sont réalisées par le bloc communal

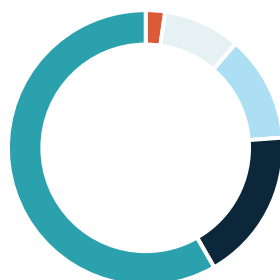
→ Évolution des dépenses de travaux publics (communes et EPCI) par habitant en euros constants



Le bloc communal : une situation financière qui permet d'agir

89 %

des communes et EPCI ont un taux d'épargne brute > à 10%



18,5 %

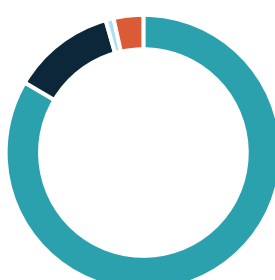
Taux d'épargne brute

17,9 % en région

- Inférieur à 0%
- 0% à 10%
- 10% à 15%
- 15% à 20%
- 20% et +

96 %

des communes et EPCI ont une capacité de désendettement < 10 ans



3,8 ans

Capacité de désendettement

4,8 ans en région

- Moins de 5 ans
- De 5 à 10 ans
- De 10 à 12 ans
- 12 ans et +

POUR ALLER PLUS LOIN SUR LES INFRASTRUCTURES DE VOTRE TERRITOIRE, CONSULTEZ : <https://acteurspourlaplanete.fntp.fr/barometre-de-la-transition-ecologique/>

Sources : Typologie des collectivités – DGCL 2025, Voiries communales – SDES 2023, Ponts communaux – CEREMA 2024, Points de recharge électriques – UFE Mai 2025, Aménagements cyclables – Geovelo Juin 2025, Part modale du vélo – INSEE 2021, Eau potable – SISPEA 2023, Assainissement collectif – SISPEA 2023/ SANDRE, Etat des masses d'eau – EauFrance 2019, Part des EnR dans la production – ODRÉ au 31.12.24, Parc photovoltaïque raccordé – SDES T1 2025/ ENEDIS T2 2025, Taux d'éclairage LED : SERCE 2025, Friches – CEREMA Avril 2025, Risques climatiques inondations, mouvements de terrain – Gaspar-DDRM Juillet 2024, Incendies de forêts en moyenne entre 2020 et 2024 - Ministère/IGN 2024, Températures moyennes 1984-2024 – MétéoFrance, Population – INSEE RP2025, Projection habitants – INSEE Omphale scénario central, Solde migratoire moyen par an entre 2016 et 2022 – INSEE parution 2025, Entreprises créées – INSEE 2024, Dépenses TP du bloc communal – DGFIP 2024, Taux d'épargne brute et capacité de désendettement des communes et EPCI – Comptes des collectivités DGFIP 2024

Les communes de l'Aveyron

Les élus locaux disposent de leviers essentiels pour entretenir les infrastructures, assurer des services de qualité et développer le territoire.

Les données présentées ici, à fin 2024, concernent des domaines relevant directement ou indirectement de leurs compétences : voirie, eau, éclairage, mobilités, aménagement, résilience et protection contre les risques climatiques. Cette fiche établit un état des lieux des communes du département de l'Aveyron pour décider, prioriser, et agir au service de votre commune ou intercommunalité.

285 Communes

18 Communautés de communes

1 Communautés d'agglomération

0 Métropole

0 Communautés urbaines

01 Moderniser les infrastructures, c'est garantir une meilleure qualité de vie aux concitoyens

Pour une mobilité du quotidien durable et sécurisée

→ Entretenir le réseau routier communal et les ouvrages d'art



65 %

Part dans l'ensemble
du linéaire routier départemental



> 10 000

ponts en région



Entre

5k€ & 30K€ / km

pour entretenir la voirie communale

Source : Routes de France



18 %

des ponts posent des problèmes
de sécurité



→ Développer la mobilité électrique

28

points de recharges pour véhicules
électriques pour 10 000 habitants



Objectif national d'ici 2030 :

60 points pour 10 000 habitants.

Source : Ministère de l'Économie

→ Développer la mobilité douce

113 km

d'aménagement cyclable
dans le département



+ 8 % depuis 2020

11 %

de modes doux



Objectif national d'ici 2030 : **12,5 %** de modes doux

Source : SNBC

Pour économiser l'eau et garantir sa qualité

> **8 200 km**
de canalisations d'eau potable

22 %
Taux de perte en eau potable

> **2 300 km**
de réseau d'assainissement
collectif

199 années
nécessaires pour renouveler
l'intégralité du réseau

489
stations d'épuration

17 %
ont plus de 30 ans

53 %
Taux de masses d'eau de surface en bon état écologique

OBJECTIFS

→ **Moins de 15 %**
Source : Grenelle de
l'Environnement

→ **Diviser par deux
la durée de cycle
de renouvellement
de nos réseaux**
Source : Assises de l'Eau

→ **Exigences de
traitement renforcées**
selon la nouvelle
directive européenne
« eaux urbaines
résiduelles » dès 2027

→ **100% en 2027**
Source : Directive Cadre sur
l'Eau (DCE)

Pour développer une énergie décarbonée

→ **Part de l'électricité décarbonée
dans la production locale**

100 % **99,5 %**
Département Région



→ **Puissance
photovoltaïque installée**

0,4 GW **4,7 GW**
Département Région

→ **Objectif
SRADDET
en 2030 :
7 GW**

→ **Part de l'électricité
renouvelable**

100 % **57 %**
Département Région

→ **Objectif national
en 2030 :
40 %**

Source : Loi de transition
énergétique pour la
croissance verte

→ **Part de la puissance installée
en autoconsommation**

10 % **17 %**
Département Région



Pour un cadre de vie modernisé

→ **Moderniser l'éclairage public**

n.d.

Taux d'éclairage
LED dans le total
des points lumineux
du département



→ **Objectif national
en 2050 :**

**100 % de
systèmes sobres et
décarbonés**

Source : Programmation
pluriannuelle de l'énergie

→ **Aménager plus sobrement**



259
friches à requalifier

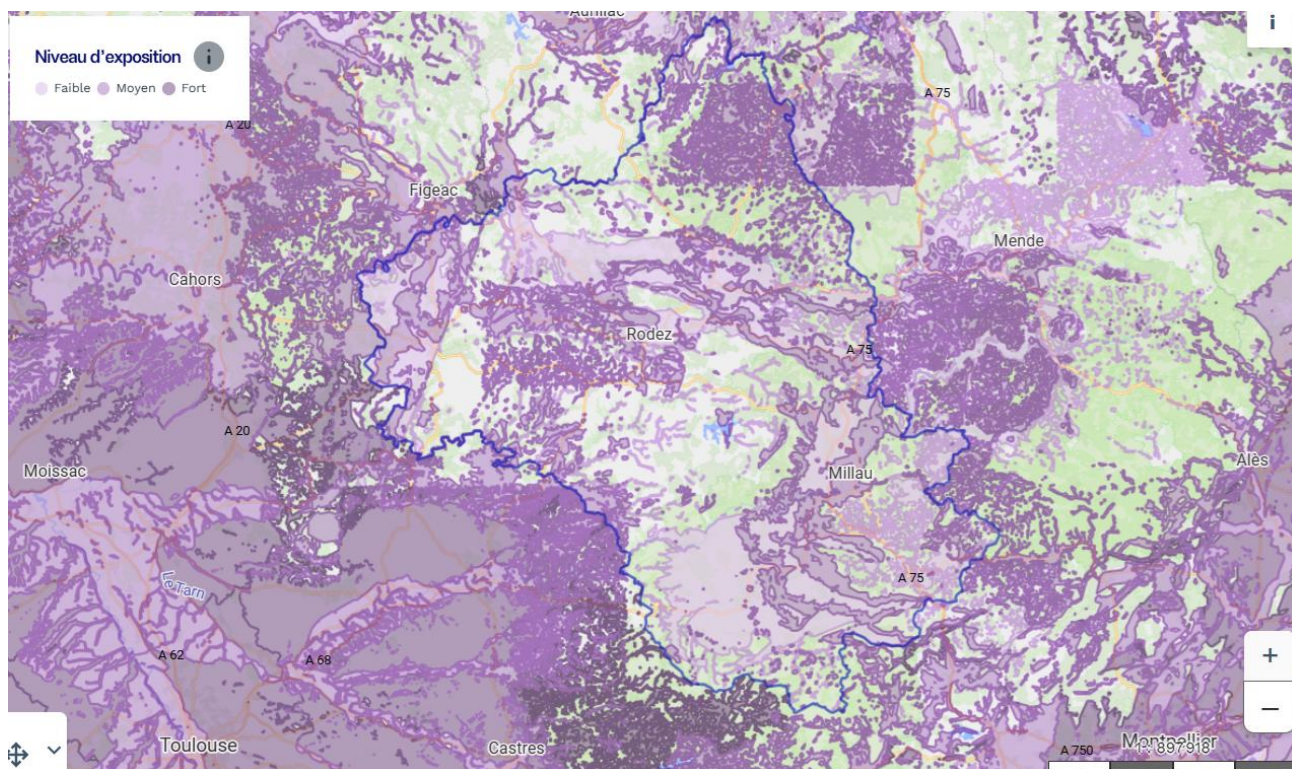
2 493 Ha
Surface de friches
à requalifier

02 Protéger les infrastructures, c'est protéger les territoires et les concitoyens

Pour en savoir plus sur l'exposition de votre commune aux risques climatiques infraclimat.com ➔



➔ Niveau d'exposition du département au risque de retrait-gonflement d'argile



77 %

de la population couverte par un
**Plan de Prévention des Risques
Inondations (PPRI, hors submersion marine)**



25 %

de la population exposée
**aux risques de mouvements
de terrain**



15

incendies de forêt recensés
en moyenne par an entre 2020 et 2024



+ 2,2 °C

**Évolution des températures
moyennes dans le département
sur 40 ans (1984-2024)**

03 Développer les infrastructures, c'est dynamiser les territoires et renforcer leur attractivité

278 355

habitants

+ 206

habitants /an
d'ici 2035

+ 0,5 %

Solde migratoire
par an

3 288

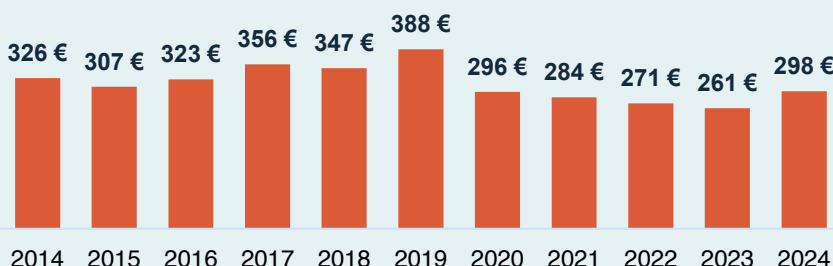
entreprises
créées en 2024

Le bloc communal : premier investisseur en infrastructures

59 %

des dépenses de travaux
publics des collectivités
sont réalisées par le bloc
communal

→ Évolution des dépenses de travaux publics
(communes et EPCI) par habitant en euros
constants



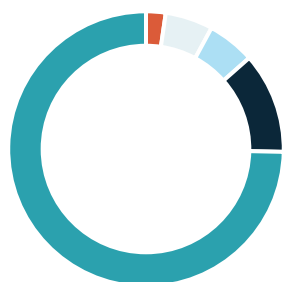
Le bloc communal : une situation financière qui permet d'agir

92 %

des communes et
EPCI ont un taux
d'épargne brute
> à 10%

24,4 %

Taux d'épargne
brute
17,9 % en région



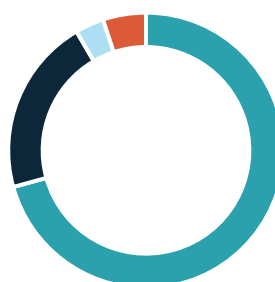
- Inférieur à 0%
- 0% à 10%
- 10% à 15%
- 15% à 20%
- 20% et +

91,6 %

des communes et
EPCI ont une capacité
de désendettement
< 10 ans

3,4 ans

Capacité de
désendetttement
4,8 ans en région



- Moins de 5 ans
- De 5 à 10 ans
- De 10 à 12 ans
- 12 ans et +

POUR ALLER PLUS LOIN SUR LES INFRASTRUCTURES DE VOTRE TERRITOIRE, CONSULTEZ : <https://acteurspourlaplanete.fntp.fr/barometre-de-la-transition-ecologique/>

Sources : Typologie des collectivités – DGCL 2025, Voiries communales – SDES 2023, Ponts communaux – CEREMA 2024, Points de recharge électriques – UFE Mai 2025, Aménagements cyclables – Geovelo Juin 2025, Part modale du vélo – INSEE 2021, Eau potable – SISPEA 2023, Assainissement collectif – SISPEA 2023/ SANDRE, Etat des masses d'eau – EauFrance 2019, Part des EnR dans la production – ODRÉ au 31.12.24, Parc photovoltaïque raccordé – SDES T1 2025/ ENEDIS T2 2025, Taux d'éclairage LED : SERCE 2025, Friches – CEREMA Avril 2025, Risques climatiques inondations, mouvements de terrain – Gaspar-DDRM Juillet 2024, Incendies de forêts en moyenne entre 2020 et 2024 - Ministère/IGN 2024, Températures moyennes 1984-2024 – MétéoFrance, Population – INSEE RP2025, Projection habitants – INSEE Omphale scénario central, Solde migratoire moyen par an entre 2016 et 2022 – INSEE parution 2025, Entreprises créées – INSEE 2024, Dépenses TP du bloc communal – DGFIP 2024, Taux d'épargne brute et capacité de désendetttement des communes et EPCI – Comptes des collectivités DGFIP 2024

Les communes du Gard

Les élus locaux disposent de leviers essentiels pour entretenir les infrastructures, assurer des services de qualité et développer le territoire.

Les données présentées ici, à fin 2024, concernent des domaines relevant directement ou indirectement de leurs compétences : voirie, eau, éclairage, mobilités, aménagement, résilience et protection contre les risques climatiques. Cette fiche établit un état des lieux des communes du département du Gard pour décider, prioriser, et agir au service de votre commune ou intercommunalité.

351 Communes

11 Communautés de communes

3 Communautés d'agglomération

01 Moderniser les infrastructures, c'est garantir une meilleure qualité de vie aux concitoyens

Pour une mobilité du quotidien durable et sécurisée

→ Entretien du réseau routier communal et les ouvrages d'art



66 %

Part dans l'ensemble
du linéaire routier départemental



> 10 000

ponts en région



Entre

5k€ & 30K€ / km

pour entretenir la voirie communale



Source : Routes de France

18 %

des ponts posent des problèmes
de sécurité



→ Développer la mobilité électrique

25



points de recharges pour véhicules
électriques pour 10 000 habitants

➔ **Objectif national d'ici 2030 :**
60 points pour 10 000 habitants.

Source : Ministère de l'Économie

→ Développer la mobilité douce

801 km



d'aménagement cyclable
dans le département



+ 77 % depuis 2020

8 %

de modes doux

➔ **Objectif national d'ici 2030 : 12,5 % de modes doux**

Source : SNBC

Pour économiser l'eau et garantir sa qualité

> **8 900 km**
de canalisations d'eau potable

28 %
Taux de perte en eau potable

> **4 600 km**
de réseau d'assainissement
collectif

211 années
nécessaires pour renouveler
l'intégralité du réseau

291
stations d'épuration

20 %
ont plus de 30 ans

45 %
Taux de masses d'eau de surface en bon état écologique

OBJECTIFS

→ **Moins de 15 %**
Source : Grenelle de
l'Environnement

→ **Diviser par deux**
la durée de cycle
de renouvellement
de nos réseaux
Source : Assises de l'Eau

→ **Exigences de**
traitement renforcées
selon la nouvelle
directive européenne
« eaux urbaines
résiduelles » dès 2027

→ **100% en 2027**
Source : Directive Cadre sur
l'Eau (DCE)

Pour développer une énergie décarbonée

→ **Part de l'électricité décarbonée**
dans la production locale

99 %
Département

99,5 %
Région



→ **Puissance**
photovoltaïque installée

0,6 GW
Département

4,7 GW
Région

→ **Objectif**
SRADDET
en 2030 :
7 GW

→ **Part de l'électricité**
renouvelable

99 %
Département

57 %
Région

→ **Objectif national**
en 2030 :
40 %

Source : Loi de transition
énergétique pour la
croissance verte

→ **Part de la puissance installée**
en autoconsommation

19 %
Département

17 %
Région

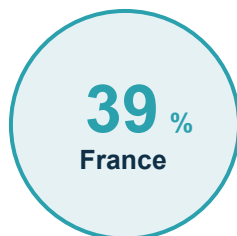


Pour un cadre de vie modernisé

→ **Moderniser l'éclairage public**

n.d.

Taux d'éclairage
LED dans le total
des points lumineux
du département



→ **Objectif national**
en 2050 :

100 % de
systèmes sobres et
décarbonés

Source : Programmation
pluriannuelle de l'énergie

→ **Aménager plus sobrement**



275
friches à requalifier

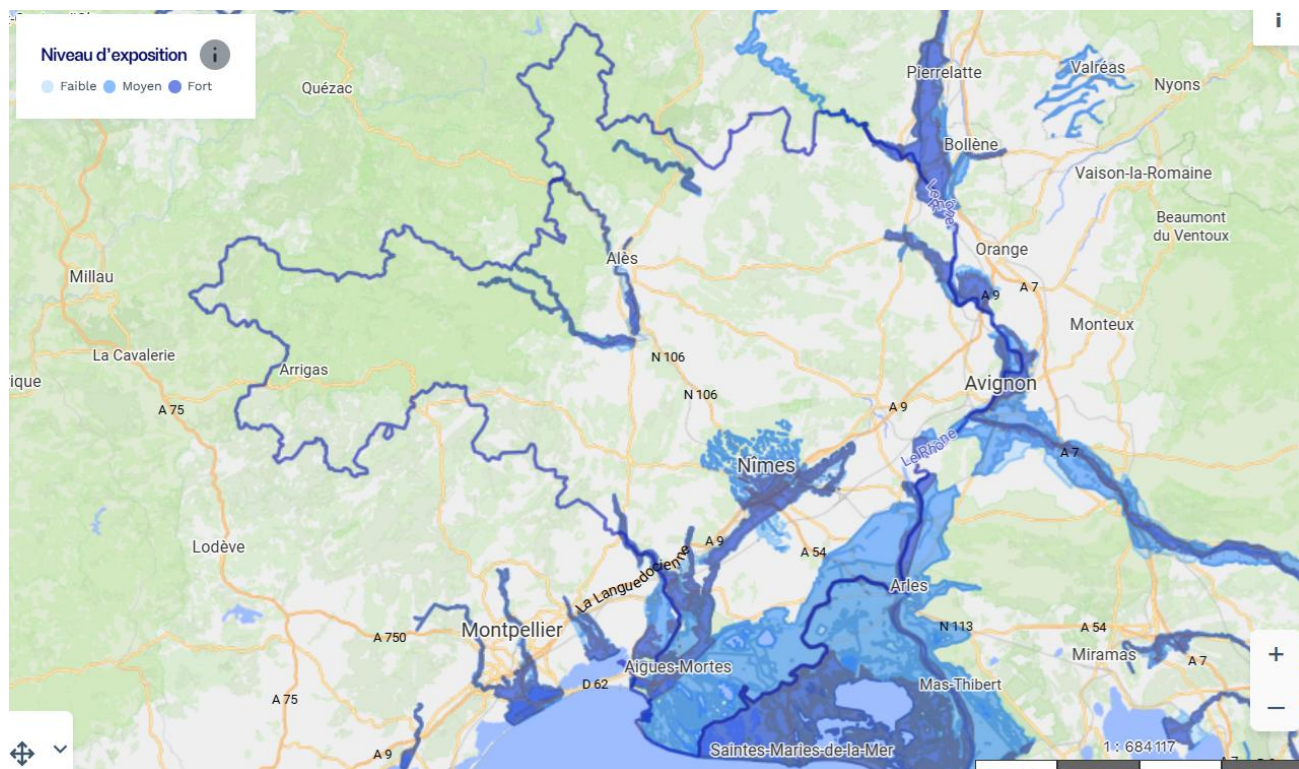
2 164 Ha
Surface de friches
à requalifier

02 Protéger les infrastructures, c'est protéger les territoires et les concitoyens

Pour en savoir plus sur l'exposition de votre commune aux risques climatiques infraclimat.com ➔



➔ Niveau d'exposition des Territoires à Risques Importants d'inondation (TRI)



91 %

de la population couverte par un
**Plan de Prévention des Risques
Inondations** (PPRi, hors submersion marine)



100 %

de la population exposée
**aux risques de mouvements
de terrain**



77

incendies de forêt recensés
en moyenne par an entre 2020 et 2024



+ 2,4 °C

**Évolution des températures
moyennes** dans le département
sur 40 ans (1984-2024)



51,7 %

de la côte sableuse est
**concernée par le recul du trait de
côte** entre 1977 et 2023

03 Développer les infrastructures, c'est dynamiser les territoires et renforcer leur attractivité

775 994

habitants

+ 1 098

habitants /an
d'ici 2035

+ 0,5 %

Solde migratoire
par an

12 384

entreprises
créées en 2024

Le bloc communal : premier investisseur en infrastructures

70 %

des dépenses de travaux publics des collectivités sont réalisées par le bloc communal

→ Évolution des dépenses de travaux publics (communes et EPCI) par habitant en euros constants



Le bloc communal : une situation financière qui permet d'agir

80 %

des communes et EPCI ont un taux d'épargne brute > à 10%

19,1 %

Taux d'épargne brute

17,9% en région



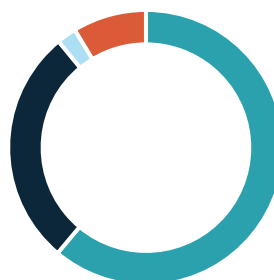
89 %

des communes et EPCI ont une capacité de désendettement < 10 ans

5 ans

Capacité de désendettement

4,8 ans en région



POUR ALLER PLUS LOIN SUR LES INFRASTRUCTURES DE VOTRE TERRITOIRE, CONSULTEZ : <https://acteurspourlaplanete.fntp.fr/barometre-de-la-transition-ecologique/>

Sources : Typologie des collectivités – DGCL 2025, Voiries communales – SDES 2023, Ponts communaux – CEREMA 2024, Points de recharge électriques – UFE Mai 2025, Aménagements cyclables – Geovelo Juin 2025, Part modale du vélo – INSEE 2021, Eau potable – SISPEA 2023, Assainissement collectif – SISPEA 2023/ SANDRE, Etat des masses d'eau – EauFrance 2019, Part des EnR dans la production – ODRÉ au 31.12.24, Parc photovoltaïque raccordé – SDES T1 2025/ ENEDIS T2 2025, Taux d'éclairage LED : SERCE 2025, Friches – CEREMA Avril 2025, Risques climatiques inondations, mouvements de terrain – Gaspar-DDRM Juillet 2024, Incendies de forêts en moyenne entre 2020 et 2024 - Ministère/IGN 2024, Températures moyennes 1984-2024 – MétéoFrance, Population – INSEE RP2025, Projection habitants – INSEE Omphale scénario central, Solde migratoire moyen par an entre 2016 et 2022 – INSEE parution 2025, Entreprises créées – INSEE 2024, Dépenses TP du bloc communal – DGFiP 2024, Taux d'épargne brute et capacité de désendettement des communes et EPCI – Comptes des collectivités DGFiP 2024

Les communes de la Haute-Garonne

Les élus locaux disposent de leviers essentiels pour entretenir les infrastructures, assurer des services de qualité et développer le territoire.

Les données présentées ici, à fin 2024, concernent des domaines relevant directement ou indirectement de leurs compétences : voirie, eau, éclairage, mobilités, aménagement, résilience et protection contre les risques climatiques. Cette fiche établit un état des lieux des communes du département de la Haute-Garonne pour décider, prioriser, et agir au service de votre commune ou intercommunalité.

586 Communes

14 Communautés de communes

2 Communautés d'agglomération

1 Métropole

0 Communautés urbaines

01 Moderniser les infrastructures, c'est garantir une meilleure qualité de vie aux concitoyens

Pour une mobilité du quotidien durable et sécurisée

→ Entretenir le réseau routier communal et les ouvrages d'art



60 %

Part dans l'ensemble
du linéaire routier départemental



> 10 000

ponts en région



Entre

5k€ & 30K€ / km

pour entretenir la voirie communale

Source : Routes de France



18 %

des ponts posent des problèmes
de sécurité



→ Développer la mobilité électrique

24 

points de recharges pour véhicules
électriques pour 10 000 habitants



Objectif national d'ici 2030 :

60 points pour 10 000 habitants.

Source : Ministère de l'Économie

→ Développer la mobilité douce

2 589 km 

d'aménagement cyclable
dans le département



+ **33 %** depuis 2020

11 %

de modes doux



Objectif national d'ici 2030 : **12,5 %** de modes doux

Source : SNBC

Pour économiser l'eau et garantir sa qualité

> **20 700 km**
de canalisations d'eau potable

17 %
Taux de perte en eau potable

> **5 500 km**
de réseau d'assainissement
collectif

331 années
nécessaires pour renouveler
l'intégralité du réseau

253
stations d'épuration

15 %
ont plus de 30 ans

53 %
Taux de masses d'eau de surface en bon état écologique

OBJECTIFS

→ **Moins de 15 %**
Source : Grenelle de
l'Environnement

→ **Diviser par deux
la durée de cycle
de renouvellement
de nos réseaux**
Source : Assises de l'Eau

→ **Exigences de
traitement renforcées**
selon la nouvelle
directive européenne
« eaux urbaines
résiduelles » dès 2027

→ **100% en 2027**
Source : Directive Cadre sur
l'Eau (DCE)

Pour développer une énergie décarbonée

→ **Part de l'électricité décarbonée
dans la production locale**

99 %
Département

99,5 %
Région



→ **Puissance
photovoltaïque installée**

0,6 GW
Département

4,7 GW
Région

→ **Objectif
SRADDET
en 2030 :
7 GW**

→ **Part de l'électricité
renouvelable**

99 %
Département

57 %
Région

→ **Objectif national
en 2030 :
40 %**

Source : Loi de transition
énergétique pour la
croissance verte

→ **Part de la puissance installée
en autoconsommation**

24 %
Département

17 %
Région



Pour un cadre de vie modernisé

→ **Moderniser l'éclairage public**

58 %

Taux d'éclairage
LED dans le total
des points lumineux
du département *

* Hors ville de Toulouse



→ **Objectif national
en 2050 :**

**100 % de
systèmes sobres et
décarbonés**

Source : Programmation
pluriannuelle de l'énergie

→ **Aménager plus sobrement**



213

friches à requalifier

1 499 Ha

Surface de friches
à requalifier

02 Protéger les infrastructures, c'est protéger les territoires et les concitoyens

Pour en savoir plus sur l'exposition de votre commune aux risques climatiques infraclimat.com ➔



➔ Niveau d'exposition des Territoires à Risques Importants d'inondation (TRI)



83 %

de la population couverte par un **Plan de Prévention des Risques Inondations** (PPRi, hors submersion marine)



45 %

de la population exposée aux **risques de mouvements de terrain**



7

incendies de forêt recensés en moyenne par an entre 2020 et 2024



+ 0,9 °C

Évolution des températures moyennes dans le département sur 40 ans (1984-2024)



21

communes couvertes par un **Plan de Prévention des Risques avalanches** (PPRa) en 2024

03 Développer les infrastructures, c'est dynamiser les territoires et renforcer leur attractivité

1 506 391

habitants

+12 221

habitants /an
d'ici 2035

+ 0,9 %

Solde migratoire
par an

28 157

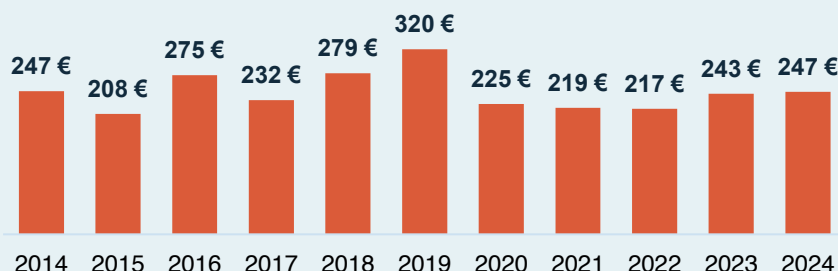
entreprises
créées en 2024

Le bloc communal : premier investisseur en infrastructures

60 %

des dépenses de travaux publics des collectivités sont réalisées par le bloc communal

→ Évolution des dépenses de travaux publics (communes et EPCI) par habitant en euros constants



Le bloc communal : une situation financière qui permet d'agir

69 %

des communes et EPCI ont un taux d'épargne brute > à 10%

15,6 %

Taux d'épargne brute

17,9% en région



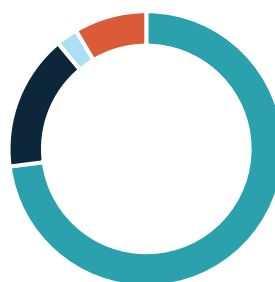
88,9 %

des communes et EPCI ont une capacité de désendettement < 10 ans

4,4 ans

Capacité de désendettement

4,8 ans en région



POUR ALLER PLUS LOIN SUR LES INFRASTRUCTURES DE VOTRE TERRITOIRE, CONSULTEZ : <https://acteurspourlaplanete.fntp.fr/barometre-de-la-transition-ecologique/>

Sources : Typologie des collectivités - DGCL 2025, Voiries communales - SDES 2023, Ponts communaux - CEREMA 2024, Points de recharge électriques - UFE Mai 2025, Aménagements cyclables - Geovelo Juin 2025, Part modale du vélo - INSEE 2021, Eau potable - SISPEA 2023, Assainissement collectif - SISPEA 2023/ SANDRE, Etat des masses d'eau - EauFrance 2019, Part des EnR dans la production - ODRÉ au 31.12.24, Parc photovoltaïque raccordé - SDES T1 2025/ ENEDIS T2 2025, Taux d'éclairage LED : SERCE 2025, Friches - CEREMA Avril 2025, Risques climatiques inondations, mouvements de terrain - Gaspar-DDRM Juillet 2024, Incendies de forêts en moyenne entre 2020 et 2024 - Ministère/IGN 2024, Températures moyennes 1984-2024 - MétéoFrance, Population - INSEE RP2025, Projection habitants - INSEE Omphale scénario central, Solde migratoire moyen par an entre 2016 et 2022 - INSEE parution 2025, Entreprises créées - INSEE 2024, Dépenses TP du bloc communal - DGFIP 2024, Taux d'épargne brute et capacité de désendettement des communes et EPCI - Comptes des collectivités DGFIP 2024

Les communes du Gers

Les élus locaux disposent de leviers essentiels pour entretenir les infrastructures, assurer des services de qualité et développer le territoire.

Les données présentées ici, à fin 2024, concernent des domaines relevant directement ou indirectement de leurs compétences : voirie, eau, éclairage, mobilités, aménagement, résilience et protection contre les risques climatiques. Cette fiche établit un état des lieux des communes du département du Gers pour décider, prioriser, et agir au service de votre commune ou intercommunalité.

461 Communes

14 Communautés de communes

1 Communautés d'agglomération

01 Moderniser les infrastructures, c'est garantir une meilleure qualité de vie aux concitoyens

Pour une mobilité du quotidien durable et sécurisée

→ Entretenir le réseau routier communal et les ouvrages d'art



66 %

Part dans l'ensemble
du linéaire routier départemental



> 10 000

ponts en région



Entre

5k€ & 30K€ / km

pour entretenir la voirie communale



Source : Routes de France

18 %

des ponts posent des problèmes
de sécurité



→ Développer la mobilité électrique

19



points de recharges pour véhicules
électriques pour 10 000 habitants

➔ **Objectif national d'ici 2030 :**
60 points pour 10 000 habitants.

Source : Ministère de l'Économie

→ Développer la mobilité douce

148 km



d'aménagement cyclable
dans le département



+ **66 %** depuis 2020

7 %

de modes doux

➔ **Objectif national d'ici 2030 : 12,5 %** de modes doux

Source : SNBC

Pour économiser l'eau et garantir sa qualité

> **8 100 km**
de canalisations d'eau potable

29 %
Taux de perte en eau potable

> **700 km**
de réseau d'assainissement
collectif

306 années
nécessaires pour renouveler
l'intégralité du réseau

199
stations d'épuration

39 %
ont plus de 30 ans

53 %
Taux de masses d'eau de surface en bon état écologique

OBJECTIFS

→ **Moins de 15 %**
Source : Grenelle de
l'Environnement

→ **Diviser par deux
la durée de cycle
de renouvellement
de nos réseaux**
Source : Assises de l'Eau

→ **Exigences de
traitement renforcées**
selon la nouvelle
directive européenne
« eaux urbaines
résiduelles » dès 2027

→ **100% en 2027**
Source : Directive Cadre sur
l'Eau (DCE)

Pour développer une énergie décarbonée

→ **Part de l'électricité décarbonée
dans la production locale**

100 % **99,5 %**
Département Région



→ **Puissance
photovoltaïque installée**

0,3 GW **4,7 GW**
Département Région

→ **Objectif
SRADDET
en 2030 :
7 GW**

→ **Part de l'électricité
renouvelable**

100 % **57 %**
Département Région

→ **Objectif national
en 2030 :
40 %**

Source : Loi de transition
énergétique pour la
croissance verte

→ **Part de la puissance installée
en autoconsommation**

10 % **17 %**
Département Région



Pour un cadre de vie modernisé

→ **Moderniser l'éclairage public**

n.d.

Taux d'éclairage
LED dans le total
des points lumineux
du département*

* Représentant 97% des communes du
Gers

39 %
France

→ **Objectif national
en 2050 :**

**100 % de
systèmes sobres et
décarbonés**

Source : Programmation
pluriannuelle de l'énergie

→ **Aménager plus sobrement**



114
friches à requalifier

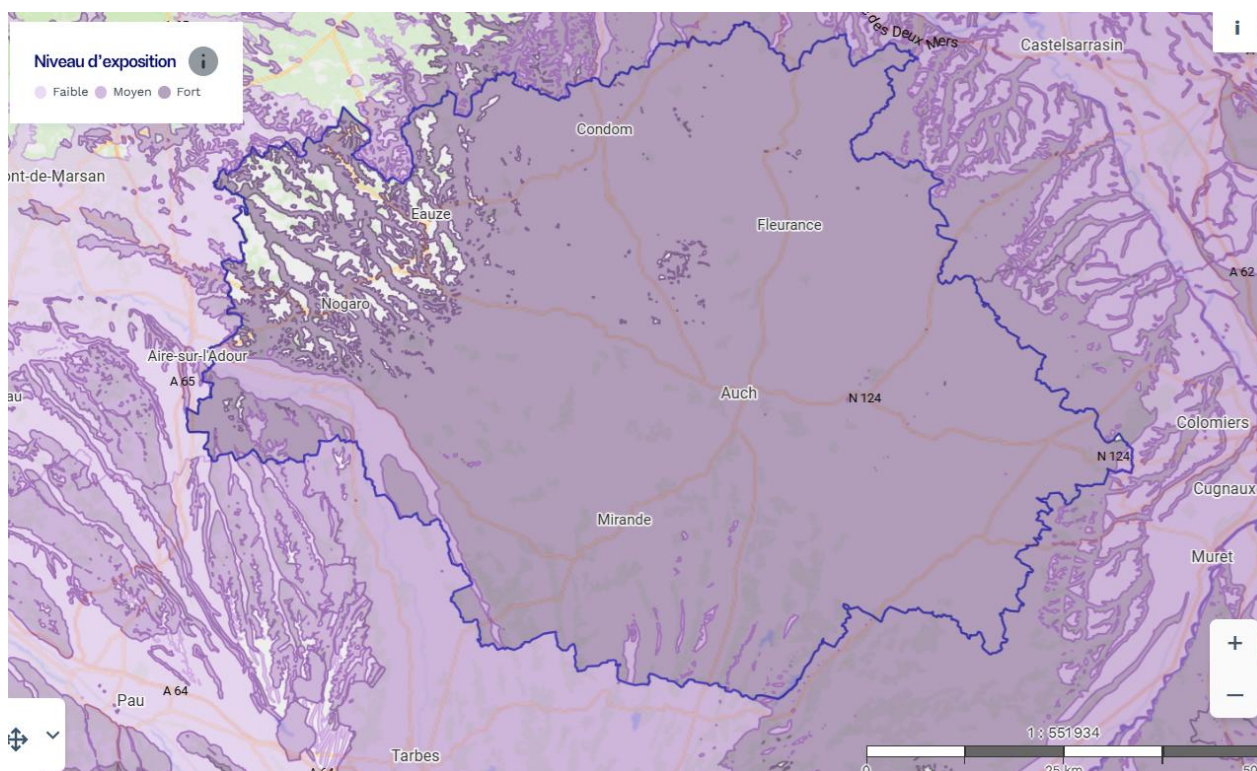
1 281 **Ha**
Surface de friches
à requalifier

02 Protéger les infrastructures, c'est protéger les territoires et les concitoyens

Pour en savoir plus sur l'exposition de votre commune aux risques climatiques infraclimat.com ➔



➔ Niveau d'exposition du département au risque de retrait-gonflement d'argile



68 %

de la population couverte par un
**Plan de Prévention des Risques
Inondations** (PPRI, hors submersion marine)



0 %

de la population exposée
**aux risques de mouvements
de terrain**



4

incendies de forêt recensés
en moyenne par an entre 2020 et 2024



+ 1,5 °C

**Évolution des températures
moyennes** dans le département
sur 40 ans (1984-2024)

03 Développer les infrastructures, c'est dynamiser les territoires et renforcer leur attractivité

193 053

habitants

+190

habitants /an
d'ici 2035

+ 0,7 %

Solde migratoire
par an

2 433

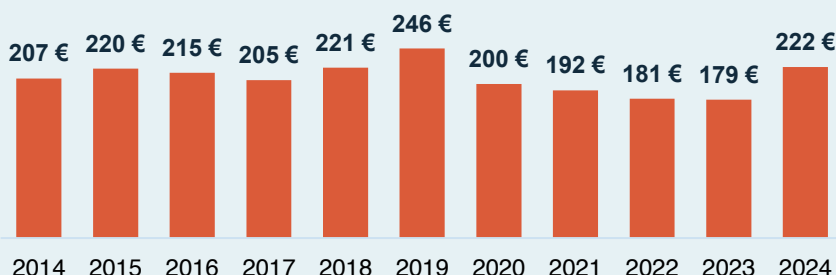
entreprises
créées en 2024

Le bloc communal : premier investisseur en infrastructures

39 %

des dépenses de travaux publics des collectivités sont réalisées par le bloc communal

→ Évolution des dépenses de travaux publics (communes et EPCI) par habitant en euros constants



Le bloc communal : une situation financière qui permet d'agir

80 %

des communes et EPCI ont un taux d'épargne brute > à 10%

16 %

Taux d'épargne brute
17,9 % en région

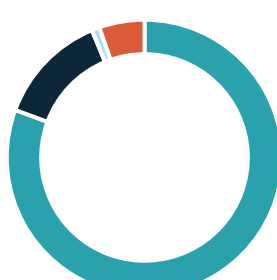


93,8 %

des communes et EPCI ont une capacité de désendettement < 10 ans

3,9 ans

Capacité de désendettement
4,8 ans en région



POUR ALLER PLUS LOIN SUR LES INFRASTRUCTURES DE VOTRE TERRITOIRE, CONSULTEZ : <https://acteurspourlaplanete.fntp.fr/barometre-de-la-transition-ecologique/>

Sources : Typologie des collectivités – DGCL 2025, Voiries communales – SDES 2023, Ponts communaux – CEREMA 2024, Points de recharge électriques – UFE Mai 2025, Aménagements cyclables – Geovelo Juin 2025, Part modale du vélo – INSEE 2021, Eau potable – SISPEA 2023, Assainissement collectif – SISPEA 2023/ SANDRE, Etat des masses d'eau – EauFrance 2019, Part des EnR dans la production – ODRÉ au 31.12.24, Parc photovoltaïque raccordé – SDES T1 2025/ ENEDIS T2 2025, Taux d'éclairage LED : SERCE 2025, Friches – CEREMA Avril 2025, Risques climatiques inondations, mouvements de terrain – Gaspar-DDRM Juillet 2024, Incendies de forêts en moyenne entre 2020 et 2024 - Ministère/IGN 2024, Températures moyennes 1984-2024 – MétéoFrance, Population – INSEE RP2025, Projection habitants – INSEE Omphale scénario central, Solde migratoire moyen par an entre 2016 et 2022 – INSEE parution 2025, Entreprises créées – INSEE 2024, Dépenses TP du bloc communal – DGFIP 2024, Taux d'épargne brute et capacité de désendettement des communes et EPCI – Comptes des collectivités DGFIP 2024

Les communes de l'Hérault

Les élus locaux disposent de leviers essentiels pour entretenir les infrastructures, assurer des services de qualité et développer le territoire.

Les données présentées ici, à fin 2024, concernent des domaines relevant directement ou indirectement de leurs compétences : voirie, eau, éclairage, mobilités, aménagement, résilience et protection contre les risques climatiques. Cette fiche établit un état des lieux des communes du département de l'Hérault pour décider, prioriser, et agir au service de votre commune ou intercommunalité.

342 Communes

10 Communautés de communes

5 Communautés d'agglomération

1 Métropole

0 Communautés urbaines

01 Moderniser les infrastructures, c'est garantir une meilleure qualité de vie aux concitoyens

Pour une mobilité du quotidien durable et sécurisée

→ Entretenir le réseau routier communal et les ouvrages d'art



59 %

Part dans l'ensemble
du linéaire routier départemental



> 10 000

ponts en région



Entre

5k€ & 30K€ / km

pour entretenir la voirie communale

Source : Routes de France



18 %

des ponts posent des problèmes
de sécurité



→ Développer la mobilité électrique

25 

points de recharges pour véhicules
électriques pour 10 000 habitants



Objectif national d'ici 2030 :

60 points pour 10 000 habitants.

Source : Ministère de l'Économie

→ Développer la mobilité douce

1 783 km 

d'aménagement cyclable
dans le département



+ **39 %** depuis 2020

12 %

de modes doux



Objectif national d'ici 2030 : **12,5 %** de modes doux

Source : SNBC

Pour économiser l'eau et garantir sa qualité

> **8 500 km**
de canalisations d'eau potable

17 %
Taux de perte en eau potable

> **5 000 km**
de réseau d'assainissement
collectif

174 années
nécessaires pour renouveler
l'intégralité du réseau

346
stations d'épuration

24 %
ont plus de 30 ans

45 %
Taux de masses d'eau de surface en bon état écologique

OBJECTIFS

→ **Moins de 15 %**
Source : Grenelle de
l'Environnement

→ **Diviser par deux
la durée de cycle
de renouvellement
de nos réseaux**
Source : Assises de l'Eau

→ **Exigences de
traitement renforcées
selon la nouvelle
directive européenne
« eaux urbaines
résiduelles » dès 2027**

→ **100% en 2027**
Source : Directive Cadre sur
l'Eau (DCE)

Pour développer une énergie décarbonée

→ **Part de l'électricité décarbonée
dans la production locale**

97 %
Département

99,5 %
Région



→ **Puissance
photovoltaïque installée**

0,6 GW
Département

4,7 GW
Région

→ **Objectif
SRADDET
en 2030 :
7 GW**

→ **Part de l'électricité
renouvelable**

97 %
Département

57 %
Région

→ **Objectif national
en 2030 :
40 %**

Source : Loi de transition
énergétique pour la
croissance verte

→ **Part de la puissance installée
en autoconsommation**

25 %
Département

17 %
Région



Pour un cadre de vie modernisé

→ **Moderniser l'éclairage public**

n.d.

Taux d'éclairage
LED dans le total
des points lumineux
du département

39 %
France

→ **Objectif national
en 2050 :**

**100 % de
systèmes sobres et
décarbonés**

Source : Programmation
pluriannuelle de l'énergie

→ **Aménager plus sobrement**



336
friches à requalifier

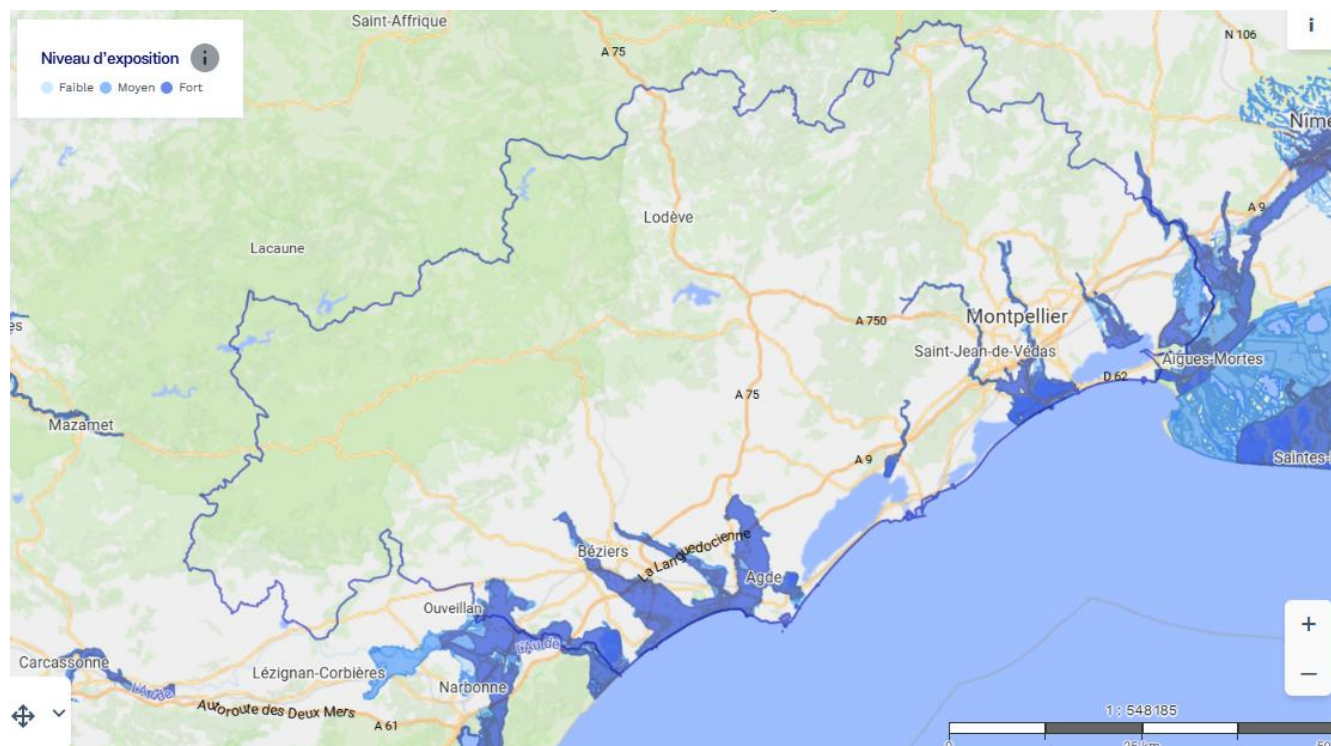
1 837 Ha
Surface de friches
à requalifier

02 Protéger les infrastructures, c'est protéger les territoires et les concitoyens

Pour en savoir plus sur l'exposition de votre commune aux risques climatiques infraclimat.com ➔



➔ Niveau d'exposition des Territoires à Risques Importants d'inondation (TRI)



91 %

de la population couverte par un
**Plan de Prévention des Risques
Inondations** (PPRi, hors submersion marine)



100 %

de la population exposée
**aux risques de mouvements
de terrain**



125

incendies de forêt recensés
en moyenne par an entre 2020 et 2024



+ 1,8 °C

**Évolution des températures
moyennes** dans le département
sur 40 ans (1984-2024)



42 %

de la côte sableuse est
**concernée par le recul du trait de
côte** entre 1977 et 2023

03 Développer les infrastructures, c'est dynamiser les territoires et renforcer leur attractivité

1 252 904

habitants

+9 965

habitants /an
d'ici 2035

+ 1,1 %

Solde migratoire
par an

25 073

entreprises
créées en 2024

Le bloc communal : premier investisseur en infrastructures

84 %

des dépenses de travaux
publics des collectivités
sont réalisées par le bloc
communal

→ Évolution des dépenses de travaux publics (communes et EPCI) par habitant en euros constants



Le bloc communal : une situation financière qui permet d'agir

76 %

des communes et
EPCI ont un taux
d'épargne brute
> à 10%

17,4 %

Taux d'épargne
brute
17,9 % en région

87 %

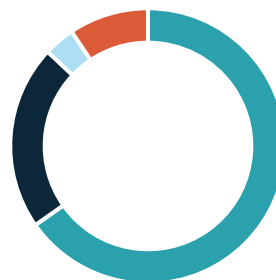
des communes et
EPCI ont une capacité
de désendettement
< 10 ans

6,2 ans

Capacité de
désendettement
4,8 ans en région



- Inférieur à 0%
- 0% à 10%
- 10% à 15%
- 15% à 20%
- 20% et +



- Moins de 5 ans
- De 5 à 10 ans
- De 10 à 12 ans
- 12 ans et +

POUR ALLER PLUS LOIN SUR LES INFRASTRUCTURES DE VOTRE TERRITOIRE, CONSULTEZ : <https://acteurspourlaplanete.fntp.fr/barometre-de-la-transition-ecologique/>

Sources : Typologie des collectivités – DGCL 2025, Voiries communales – SDES 2023, Ponts communaux – CEREMA 2024, Points de recharge électriques – UFE Mai 2025, Aménagements cyclables – Geovelo Juin 2025, Part modale du vélo – INSEE 2021, Eau potable – SISPEA 2023, Assainissement collectif – SISPEA 2023/ SANDRE, Etat des masses d'eau – EauFrance 2019, Part des EnR dans la production – ODRÉ au 31.12.24, Parc photovoltaïque raccordé – SDES T1 2025/ ENEDIS T2 2025, Taux d'éclairage LED : SERCE 2025, Friches – CEREMA Avril 2025, Risques climatiques inondations, mouvements de terrain – Gaspar-DDRM Juillet 2024, Incendies de forêts en moyenne entre 2020 et 2024 – Ministère/IGN 2024, Températures moyennes 1984-2024 – MétéoFrance, Population – INSEE RP2025, Projection habitants – INSEE Omphale scénario central, Solde migratoire moyen par an entre 2016 et 2022 – INSEE parution 2025, Entreprises créées – INSEE 2024, Dépenses TP du bloc communal – DGFiP 2024, Taux d'épargne brute et capacité de désendettement des communes et EPCI – Comptes des collectivités DGFiP 2024

Les communes du Lot

Les élus locaux disposent de leviers essentiels pour entretenir les infrastructures, assurer des services de qualité et développer le territoire.

Les données présentées ici, à fin 2024, concernent des domaines relevant directement ou indirectement de leurs compétences : voirie, eau, éclairage, mobilités, aménagement, résilience et protection contre les risques climatiques. Cette fiche établit un état des lieux des communes du département du Lot pour décider, prioriser, et agir au service de votre commune ou intercommunalité.

313 Communes

8 Communautés de communes

1 Communautés d'agglomération

0 Métropole

0 Communautés urbaines

01 Moderniser les infrastructures, c'est garantir une meilleure qualité de vie aux concitoyens

Pour une mobilité du quotidien durable et sécurisée

→ Entretien du réseau routier communal et les ouvrages d'art



70 %

Part dans l'ensemble
du linéaire routier départemental



> 10 000

ponts en région



Entre

5k€ & 30K€ / km

pour entretenir la voirie communale

Source : Routes de France



18 %

des ponts posent des problèmes
de sécurité



→ Développer la mobilité électrique

25

points de recharges pour véhicules
électriques pour 10 000 habitants



➔ **Objectif national d'ici 2030 :**
60 points pour 10 000 habitants.

Source : Ministère de l'Économie

→ Développer la mobilité douce

103 km

d'aménagement cyclable
dans le département



9 %

de modes doux

➔ **+ 164 %** depuis 2020

➔ **Objectif national d'ici 2030 : 12,5 %** de modes doux

Source : SNBC

Pour économiser l'eau et garantir sa qualité

> **8 800 km**
de canalisations d'eau potable

32 %
Taux de perte en eau potable

> **1 300 km**
de réseau d'assainissement
collectif

510 années
nécessaires pour renouveler
l'intégralité du réseau

243
stations d'épuration

20 %
ont plus de 30 ans

53 %
Taux de masses d'eau de surface en bon état écologique

OBJECTIFS

→ **Moins de 15 %**
Source : Grenelle de
l'Environnement

→ **Diviser par deux
la durée de cycle
de renouvellement
de nos réseaux**
Source : Assises de l'Eau

→ **Exigences de
traitement renforcées**
selon la nouvelle
directive européenne
« eaux urbaines
résiduelles » dès 2027

→ **100% en 2027**
Source : Directive Cadre sur
l'Eau (DCE)

Pour développer une énergie décarbonée

→ **Part de l'électricité décarbonée
dans la production locale**

100 % **99,5 %**
Département Région



→ **Puissance
photovoltaïque installée**

0,2 GW **4,7 GW**
Département Région

→ **Objectif
SRADDET
en 2030 :
7 GW**

→ **Part de l'électricité
renouvelable**

100 % **57 %**
Département Région

→ **Objectif national
en 2030 :
40 %**

Source : Loi de transition
énergétique pour la
croissance verte

→ **Part de la puissance installée
en autoconsommation**

15 % **17 %**
Département Région



Pour un cadre de vie modernisé

→ **Moderniser l'éclairage public**

n.d.

Taux d'éclairage
LED dans le total
des points lumineux
du département

39 %
France

→ **Objectif national
en 2050 :**

**100 % de
systèmes sobres et
décarbonés**

Source : Programmation
pluriannuelle de l'énergie

→ **Aménager plus sobrement**



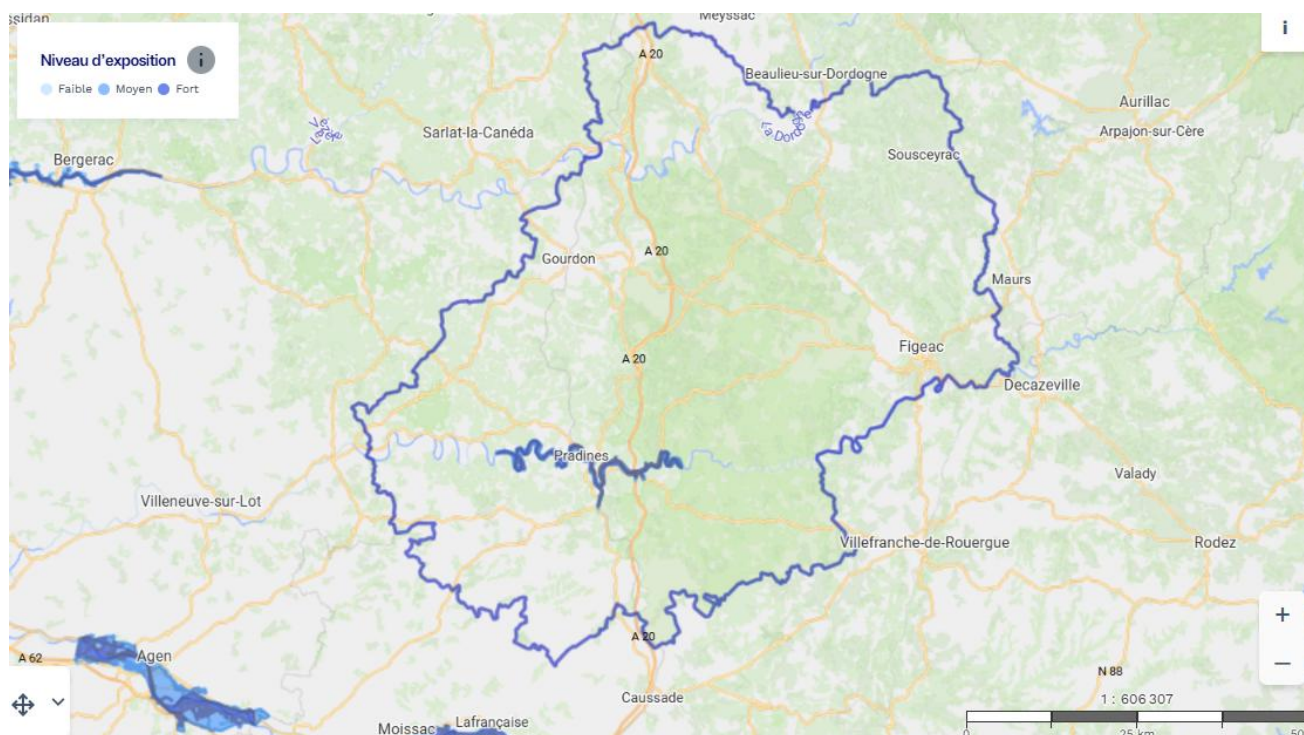
43
friches à requalifier
474 Ha
Surface de friches
à requalifier

02 Protéger les infrastructures, c'est protéger les territoires et les concitoyens

Pour en savoir plus sur l'exposition de votre commune aux risques climatiques infraclimat.com ➔



➔ Niveau d'exposition des Territoires à Risques Importants d'inondation (TRI)



64 %

de la population couverte par un
**Plan de Prévention des Risques
Inondations (PPRi, hors submersion marine)**



100 %

de la population exposée
**aux risques de mouvements
de terrain**



27

incendies de forêt recensés
en moyenne par an entre 2020 et 2024



+ 2 °C

**Évolution des températures
moyennes** dans le département
sur 40 ans (1984-2024)

03 Développer les infrastructures, c'est dynamiser les territoires et renforcer leur attractivité

176 432

habitants

+163

habitants /an
d'ici 2035

+ 0,8 %

Solde migratoire
par an

2 160

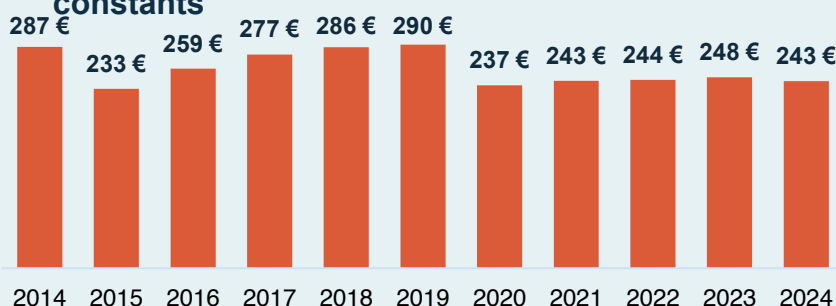
entreprises
créées en 2024

Le bloc communal : premier investisseur en infrastructures

46 %

des dépenses de travaux
publics des collectivités
sont réalisées par le bloc
communal

→ Évolution des dépenses de travaux publics (communes et EPCI) par habitant en euros constants



Le bloc communal : une situation financière qui permet d'agir

89 %

des communes et
EPCI ont un taux
d'épargne brute
> à 10%

18,3 %

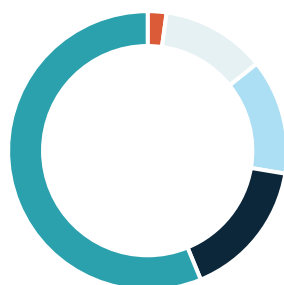
Taux d'épargne
brute
17,9 % en région

93,3 %

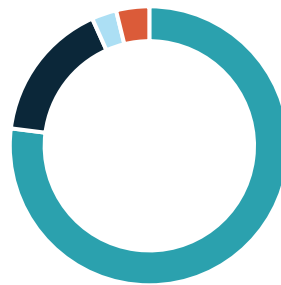
des communes et
EPCI ont une capacité
de désendettement
< 10 ans

4,2 ans

Capacité de
désendettement
4,8 ans en région



- Inférieur à 0%
- 0% à 10%
- 10% à 15%
- 15% à 20%
- 20% et +



- Moins de 5 ans
- De 5 à 10 ans
- De 10 à 12 ans
- 12 ans et +

POUR ALLER PLUS LOIN SUR LES INFRASTRUCTURES DE VOTRE TERRITOIRE, CONSULTEZ : <https://acteurspourlaplanete.fntp.fr/barometre-de-la-transition-ecologique/>

Sources : Typologie des collectivités – DGCL 2025, Voiries communales – SDES 2023, Ponts communaux – CEREMA 2024, Points de recharge électriques – UFE Mai 2025, Aménagements cyclables – Geovelo Juin 2025, Part modale du vélo – INSEE 2021, Eau potable – SISPEA 2023, Assainissement collectif – SISPEA 2023/ SANDRE, Etat des masses d'eau – EauFrance 2019, Part des EnR dans la production – ODRÉ au 31.12.24, Parc photovoltaïque raccordé – SDES T1 2025/ ENEDIS T2 2025, Taux d'éclairage LED : SERCE 2025, Friches – CEREMA Avril 2025, Risques climatiques inondations, mouvements de terrain – Gaspar-DDRM Juillet 2024, Incendies de forêts en moyenne entre 2020 et 2024 - Ministère/IGN 2024, Températures moyennes 1984-2024 – MétéoFrance, Population – INSEE RP2025, Projection habitants – INSEE Omphale scénario central, Solde migratoire moyen par an entre 2016 et 2022 – INSEE parution 2025, Entreprises créées – INSEE 2024, Dépenses TP du bloc communal – DGFIP 2024, Taux d'épargne brute et capacité de désendettement des communes et EPCI – Comptes des collectivités DGFIP 2024

Les communes de la Lozère

Les élus locaux disposent de leviers essentiels pour entretenir les infrastructures, assurer des services de qualité et développer le territoire.

Les données présentées ici, à fin 2024, concernent des domaines relevant directement ou indirectement de leurs compétences : voirie, eau, éclairage, mobilités, aménagement, résilience et protection contre les risques climatiques. Cette fiche établit un état des lieux des communes du département de la Lozère pour décider, prioriser, et agir au service de votre commune ou intercommunalité.

152	Communes
10	Communautés de communes
0	Communautés d'agglomération
0	Métropole
0	Communautés urbaines

01 Moderniser les infrastructures, c'est garantir une meilleure qualité de vie aux concitoyens

Pour une mobilité du quotidien durable et sécurisée

→ Entretenir le réseau routier communal et les ouvrages d'art



68 %

Part dans l'ensemble
du linéaire routier départemental



> 10 000

ponts en région



Entre

5k€ & 30K€ / km

pour entretenir la voirie communale

Source : Routes de France



18 %

des ponts posent des problèmes
de sécurité



→ Développer la mobilité électrique

32



points de recharges pour véhicules
électriques pour 10 000 habitants



Objectif national d'ici 2030 :

60 points pour 10 000 habitants.

Source : Ministère de l'Économie

→ Développer la mobilité douce

34 km



d'aménagement cyclable
dans le département



+ 278 % depuis 2020

12 %

de modes doux



Objectif national d'ici 2030 : 12,5 % de modes doux

Source : SNBC

Pour économiser l'eau et garantir sa qualité

> **300 km**
de canalisations d'eau potable

35 %
Taux de perte en eau potable

> **100 km**
de réseau d'assainissement
collectif

155 années
nécessaires pour renouveler
l'intégralité du réseau

98
stations d'épuration

17 %
ont plus de 30 ans

53 %
Taux de masses d'eau de surface en bon état écologique

OBJECTIFS

→ **Moins de 15 %**
Source : Grenelle de
l'Environnement

→ **Diviser par deux
la durée de cycle
de renouvellement
de nos réseaux**
Source : Assises de l'Eau

→ **Exigences de
traitement renforcées**
selon la nouvelle
directive européenne
« eaux urbaines
résiduelles » dès 2027

→ **100% en 2027**
Source : Directive Cadre sur
l'Eau (DCE)

Pour développer une énergie décarbonée

→ **Part de l'électricité décarbonée
dans la production locale**

100 % **99,5 %**
Département Région



→ **Puissance
photovoltaïque installée**

0,1 GW **4,7 GW**
Département Région

→ **Objectif
SRADDET
en 2030 :
7 GW**

→ **Part de l'électricité
renouvelable**

100 % **57 %**
Département Région

→ **Objectif national
en 2030 :
40 %**

Source : Loi de transition
énergétique pour la
croissance verte

→ **Part de la puissance installée
en autoconsommation**

9 % **17 %**
Département Région



Pour un cadre de vie modernisé

→ **Moderniser l'éclairage public**

n.d.

Taux d'éclairage
LED dans le total
des points lumineux
du département



→ **Objectif national
en 2050 :**

**100 % de
systèmes sobres et
décarbonés**

Source : Programmation
pluriannuelle de l'énergie

→ **Aménager plus sobrement**



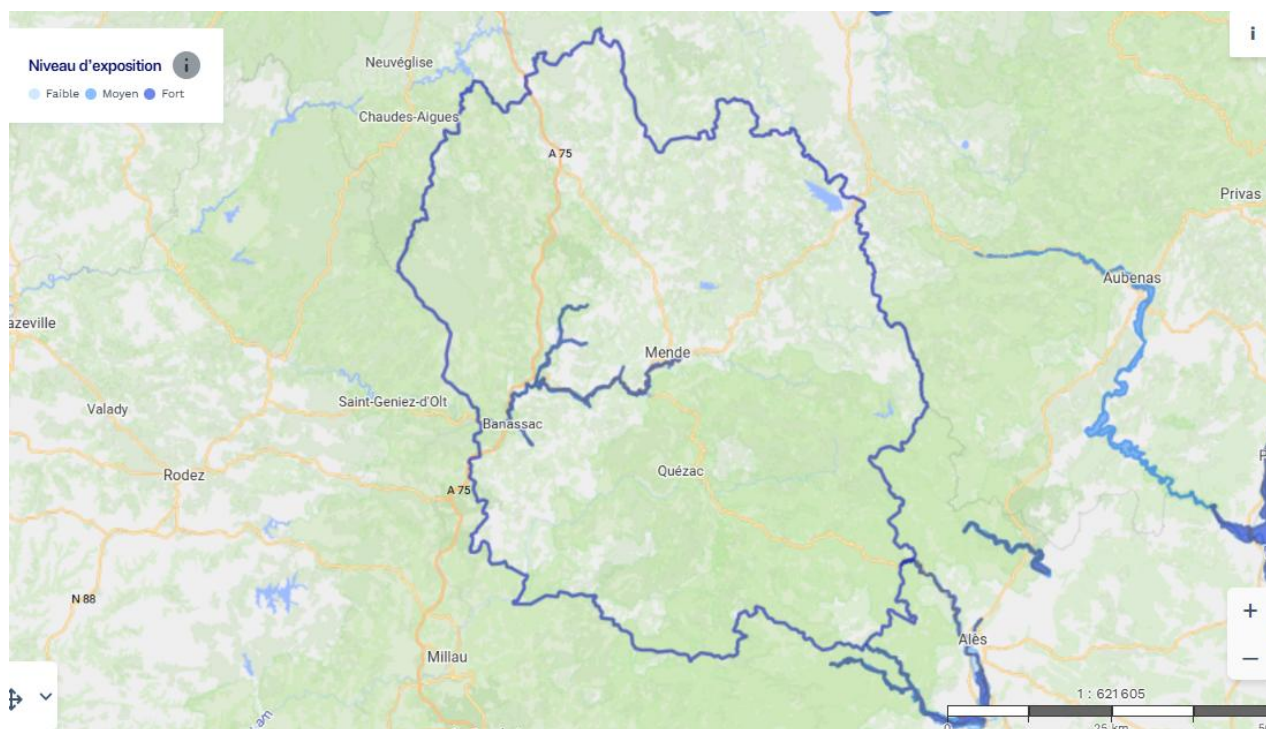
140
friches à requalifier
480 Ha
Surface de friches
à requalifier

02 Protéger les infrastructures, c'est protéger les territoires et les concitoyens

Pour en savoir plus sur l'exposition de votre commune aux risques climatiques infraclimat.com ➔



➔ Niveau d'exposition des Territoires à Risques Importants d'inondation (TRI)



75 %

de la population couverte par un
**Plan de Prévention des Risques
Inondations** (PPRI, hors submersion marine)



75 %

de la population exposée
**aux risques de mouvements
de terrain**



41

incendies de forêt recensés
en moyenne par an entre 2020 et 2024



+ 2,9 °C

**Évolution des températures
moyennes** dans le département
sur 40 ans (1984-2024)

03 Développer les infrastructures, c'est dynamiser les territoires et renforcer leur attractivité

76 452

habitants

+26

habitants /an
d'ici 2035

+ 0,6 %

Solde migratoire
par an

777

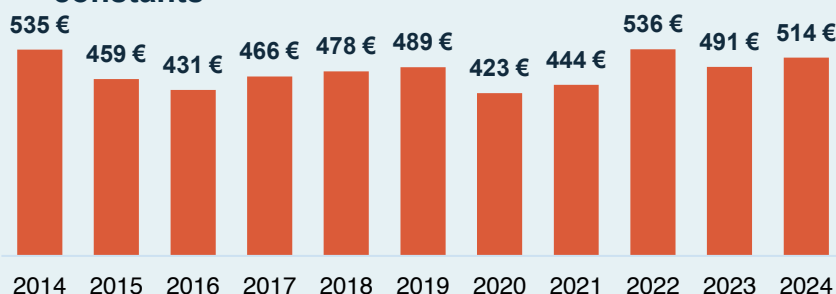
entreprises
créées en 2024

Le bloc communal : premier investisseur en infrastructures

63 %

des dépenses de travaux publics des collectivités sont réalisées par le bloc communal

→ Évolution des dépenses de travaux publics (communes et EPCI) par habitant en euros constants



Le bloc communal : une situation financière qui permet d'agir

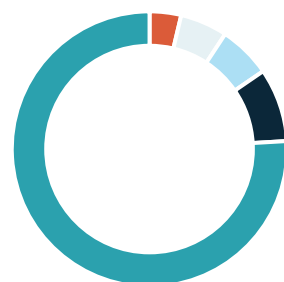
91 %

des communes et EPCI ont un taux d'épargne brute > à 10%

21,6 %

Taux d'épargne brute

17,9 % en région



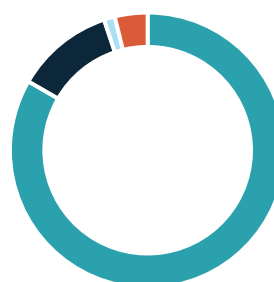
94,9 %

des communes et EPCI ont une capacité de désendettement < 10 ans

3,3 ans

Capacité de désendettement

4,8 ans en région



POUR ALLER PLUS LOIN SUR LES INFRASTRUCTURES DE VOTRE TERRITOIRE, CONSULTEZ : <https://acteurspourlaplanete.fntp.fr/barometre-de-la-transition-ecologique/>

Sources : Typologie des collectivités – DGCL 2025, Voiries communales – SDES 2023, Ponts communaux – CEREMA 2024, Points de recharge électriques – UFE Mai 2025, Aménagements cyclables – Geovelo Juin 2025, Part modale du vélo – INSEE 2021, Eau potable – SISPEA 2023, Assainissement collectif – SISPEA 2023/ SANDRE, Etat des masses d'eau – EauFrance 2019, Part des EnR dans la production – ODRÉ au 31.12.24, Parc photovoltaïque raccordé – SDES T1 2025/ ENEDIS T2 2025, Taux d'éclairage LED : SERCE 2025, Friches – CEREMA Avril 2025, Risques climatiques inondations, mouvements de terrain – Gaspar-DDRM Juillet 2024, Incendies de forêts en moyenne entre 2020 et 2024 - Ministère/IGN 2024, Températures moyennes 1984-2024 – MétéoFrance, Population – INSEE RP2025, Projection habitants – INSEE Omphale scénario central, Solde migratoire moyen par an entre 2016 et 2022 – INSEE parution 2025, Entreprises créées – INSEE 2024, Dépenses TP du bloc communal – DGFiP 2024, Taux d'épargne brute et capacité de désendettement des communes et EPCI – Comptes des collectivités DGFiP 2024

Les communes des Hautes-Pyrénées

Les élus locaux disposent de leviers essentiels pour entretenir les infrastructures, assurer des services de qualité et développer le territoire.

Les données présentées ici, à fin 2024, concernent des domaines relevant directement ou indirectement de leurs compétences : voirie, eau, éclairage, mobilités, aménagement, résilience et protection contre les risques climatiques. Cette fiche établit un état des lieux des communes du département des Hautes-Pyrénées pour décider, prioriser, et agir au service de votre commune ou intercommunalité.

469 Communes

8 Communautés de communes

1 Communautés d'agglomération

0 Métropole

0 Communautés urbaines

01 Moderniser les infrastructures, c'est garantir une meilleure qualité de vie aux concitoyens

Pour une mobilité du quotidien durable et sécurisée

→ Entretien du réseau routier communal et les ouvrages d'art



55 %

Part dans l'ensemble
du linéaire routier départemental



> 10 000

ponts en région



Entre

5k€ & 30K€ / km

pour entretenir la voirie communale

Source : Routes de France



18 %

des ponts posent des problèmes
de sécurité



→ Développer la mobilité électrique

24 

points de recharges pour véhicules
électriques pour 10 000 habitants



Objectif national d'ici 2030 :

60 points pour 10 000 habitants.

Source : Ministère de l'Économie

→ Développer la mobilité douce

215 km

d'aménagement cyclable
dans le département



+ 49 % depuis 2020



9 %

de modes doux



Objectif national d'ici 2030 : **12,5 %** de modes doux

Source : SNBC

Pour économiser l'eau et garantir sa qualité

> **3 800 km**
de canalisations d'eau potable

24 %
Taux de perte en eau potable

> **1 000 km**
de réseau d'assainissement
collectif

161 années
nécessaires pour renouveler
l'intégralité du réseau

120
stations d'épuration

22 %
ont plus de 30 ans

53 %
Taux de masses d'eau de surface en bon état écologique

OBJECTIFS

→ **Moins de 15 %**
Source : Grenelle de
l'Environnement

→ **Diviser par deux
la durée de cycle
de renouvellement
de nos réseaux**
Source : Assises de l'Eau

→ **Exigences de
traitement renforcées**
selon la nouvelle
directive européenne
« eaux urbaines
résiduelles » dès 2027

→ **100% en 2027**
Source : Directive Cadre sur
l'Eau (DCE)

Pour développer une énergie décarbonée

→ **Part de l'électricité décarbonée
dans la production locale**

100 % **99,5 %**
Département Région



→ **Puissance
photovoltaïque installée**

0,1 GW **4,7 GW**
Département Région

→ **Objectif
SRADDET
en 2030 :
7 GW**

→ **Part de l'électricité
renouvelable**

100 % **57 %**
Département Région

→ **Objectif national
en 2030 :
40 %**

Source : Loi de transition
énergétique pour la
croissance verte

→ **Part de la puissance installée
en autoconsommation**

15 % **17 %**
Département Région



Pour un cadre de vie modernisé

→ **Moderniser l'éclairage public**

51 %
Taux d'éclairage
LED dans le total
des points lumineux
du département

* Hors communes de Tarbes (hors
ZAC) et de Lannemezan

39 %
France

→ **Objectif national
en 2050 :
100 % de
systèmes sobres et
décarbonés**

Source : Programmation
pluriannuelle de l'énergie

→ **Aménager plus sobrement**



220
friches à requalifier

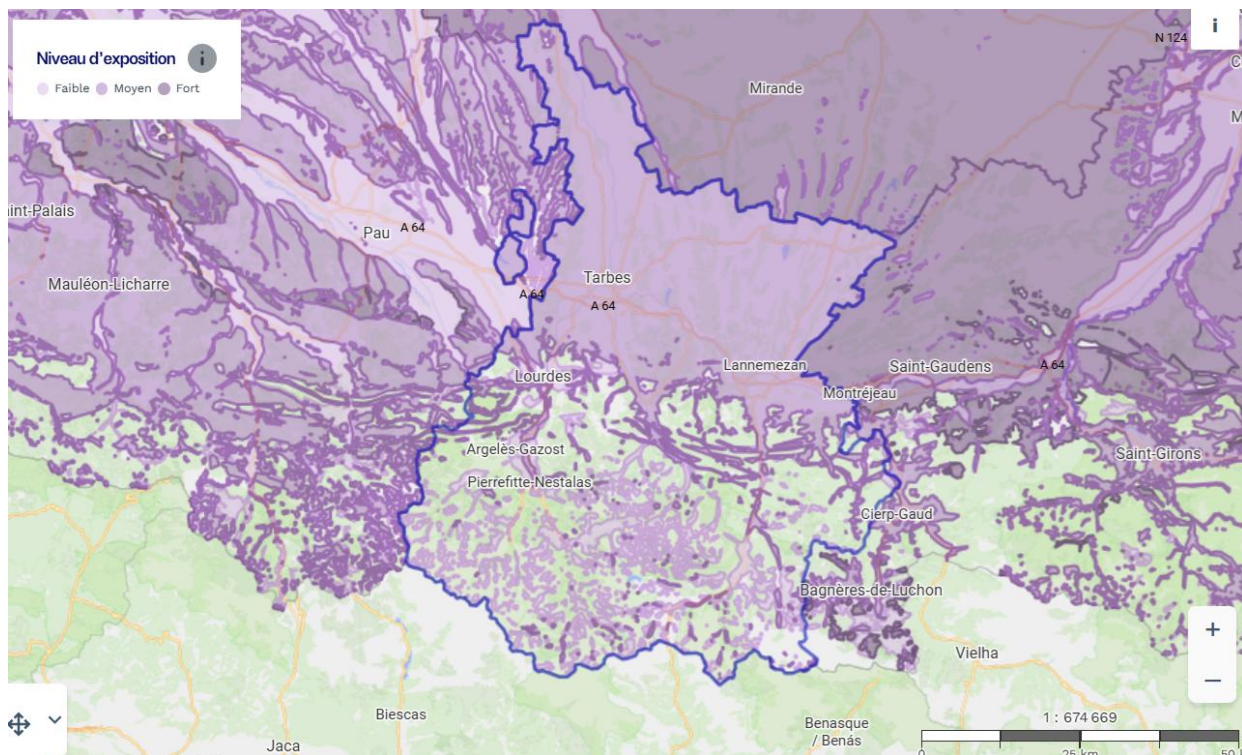
7 533 Ha
Surface de friches
à requalifier

02 Protéger les infrastructures, c'est protéger les territoires et les concitoyens

Pour en savoir plus sur l'exposition de votre commune aux risques climatiques infraclimat.com ➔



➔ Niveau d'exposition du département au risque de retrait-gonflement d'argile



77 %

de la population couverte par un **Plan de Prévention des Risques Inondations** (PPRi, hors submersion marine)



100 %

de la population exposée aux risques de mouvements de terrain



1

incendies de forêt recensés en moyenne par an entre 2020 et 2024



+ 1 °C

Évolution des températures moyennes dans le département sur 40 ans (1984-2024)



43

communes couvertes par un **Plan de Prévention des Risques avalanches** (PPRa) en 2024

03 Développer les infrastructures, c'est dynamiser les territoires et renforcer leur attractivité

232 548

habitants

-139

habitants /an
d'ici 2035

+ 0,7 %

Solde migratoire
par an

3 024

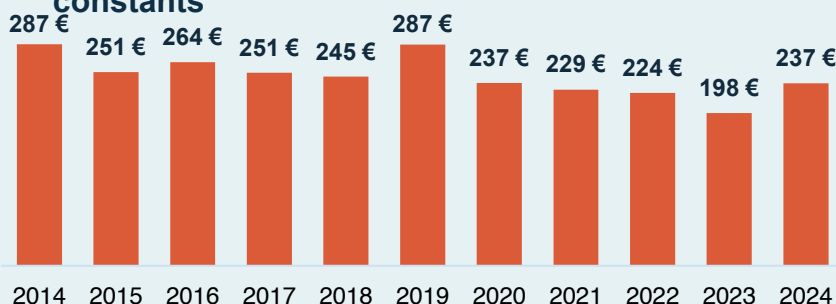
entreprises
créées en 2024

Le bloc communal : premier investisseur en infrastructures

50 %

des dépenses de travaux
publics des collectivités
sont réalisées par le bloc
communal

→ Évolution des dépenses de travaux publics (communes et EPCI) par habitant en euros constants



Le bloc communal : une situation financière qui permet d'agir

84 %

des communes et
EPCI ont un taux
d'épargne brute
> à 10%

16,8 %

Taux d'épargne
brute
17,9 % en région

96,6 %

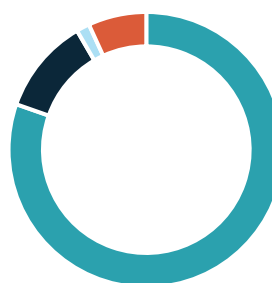
des communes et
EPCI ont une capacité
de désendettement
< 10 ans

4,2 ans

Capacité de
désendetttement
4,8 ans en région



- Inférieur à 0%
- 0% à 10%
- 10% à 15%
- 15% à 20%
- 20% et +



- Moins de 5 ans
- De 5 à 10 ans
- De 10 à 12 ans
- 12 ans et +

POUR ALLER PLUS LOIN SUR LES INFRASTRUCTURES DE VOTRE TERRITOIRE, CONSULTEZ : <https://acteurspourlaplanete.fntp.fr/barometre-de-la-transition-ecologique/>

Sources : Typologie des collectivités – DGCL 2025, Voiries communales – SDES 2023, Ponts communaux – CEREMA 2024, Points de recharge électriques – UFE Mai 2025, Aménagements cyclables – Geovelo Juin 2025, Part modale du vélo – INSEE 2021, Eau potable – SISPEA 2023, Assainissement collectif – SISPEA 2023/ SANDRE, Etat des masses d'eau – EauFrance 2019, Part des EnR dans la production – ODRÉ au 31.12.24, Parc photovoltaïque raccordé – SDES T1 2025/ ENEDIS T2 2025, Taux d'éclairage LED : SERCE 2025, Friches – CEREMA Avril 2025, Risques climatiques inondations, mouvements de terrain – Gaspar-DDRM Juillet 2024, Incendies de forêts en moyenne entre 2020 et 2024 - Ministère/IGN 2024, Températures moyennes 1984-2024 – MétéoFrance, Population – INSEE RP2025, Projection habitants – INSEE Omphale scénario central, Solde migratoire moyen par an entre 2016 et 2022 – INSEE parution 2025, Entreprises créées – INSEE 2024, Dépenses TP du bloc communal – DGFIP 2024, Taux d'épargne brute et capacité de désendetttement des communes et EPCI – Comptes des collectivités DGFIP 2024

Les communes des Hautes-Pyrénées

Les élus locaux disposent de leviers essentiels pour entretenir les infrastructures, assurer des services de qualité et développer le territoire.

Les données présentées ici, à fin 2024, concernent des domaines relevant directement ou indirectement de leurs compétences : voirie, eau, éclairage, mobilités, aménagement, résilience et protection contre les risques climatiques. Cette fiche établit un état des lieux des communes du département des Hautes-Pyrénées pour décider, prioriser, et agir au service de votre commune ou intercommunalité.

469 Communes

8 Communautés de communes

1 Communautés d'agglomération

0 Métropole

0 Communautés urbaines

01 Moderniser les infrastructures, c'est garantir une meilleure qualité de vie aux concitoyens

Pour une mobilité du quotidien durable et sécurisée

→ Entretenir le réseau routier communal et les ouvrages d'art



55 %

Part dans l'ensemble
du linéaire routier départemental



> 10 000

ponts en région



Entre

5k€ & 30K€ / km

pour entretenir la voirie communale



Source : Routes de France

18 %

des ponts posent des problèmes
de sécurité



→ Développer la mobilité électrique

24



points de recharges pour véhicules
électriques pour 10 000 habitants



Objectif national d'ici 2030 :

60 points pour 10 000 habitants.

Source : Ministère de l'Économie

→ Développer la mobilité douce

215 km



d'aménagement cyclable
dans le département



+ 49 % depuis 2020

9 %

de modes doux



Objectif national d'ici 2030 : 12,5 % de modes doux

Source : SNBC

Pour économiser l'eau et garantir sa qualité

> **3 800 km**
de canalisations d'eau potable

24 %
Taux de perte en eau potable

> **1 000 km**
de réseau d'assainissement
collectif

161 années
nécessaires pour renouveler
l'intégralité du réseau

120
stations d'épuration

22 %
ont plus de 30 ans

53 %
Taux de masses d'eau de surface en bon état écologique

OBJECTIFS

→ **Moins de 15 %**
Source : Grenelle de
l'Environnement

→ **Diviser par deux
la durée de cycle
de renouvellement
de nos réseaux**
Source : Assises de l'Eau

→ **Exigences de
traitement renforcées**
selon la nouvelle
directive européenne
« eaux urbaines
résiduelles » dès 2027

→ **100% en 2027**
Source : Directive Cadre sur
l'Eau (DCE)

Pour développer une énergie décarbonée

→ **Part de l'électricité décarbonée
dans la production locale**

100 % **99,5 %**
Département Région



→ **Puissance
photovoltaïque installée**

0,1 GW **4,7 GW**
Département Région

→ **Objectif
SRADDET
en 2030 :
7 GW**

→ **Part de l'électricité
renouvelable**

100 % **57 %**
Département Région

→ **Objectif national
en 2030 :
40 %**

Source : Loi de transition
énergétique pour la
croissance verte

→ **Part de la puissance installée
en autoconsommation**

15 % **17 %**
Département Région



Pour un cadre de vie modernisé

→ **Moderniser l'éclairage public**

51 %
Taux d'éclairage
LED dans le total
des points lumineux
du département

* Hors communes de Tarbes (hors
ZAC) et de Lannemezan

39 %
France

→ **Objectif national
en 2050 :
100 % de
systèmes sobres et
décarbonés**

Source : Programmation
pluriannuelle de l'énergie

→ **Aménager plus sobrement**



220
friches à requalifier

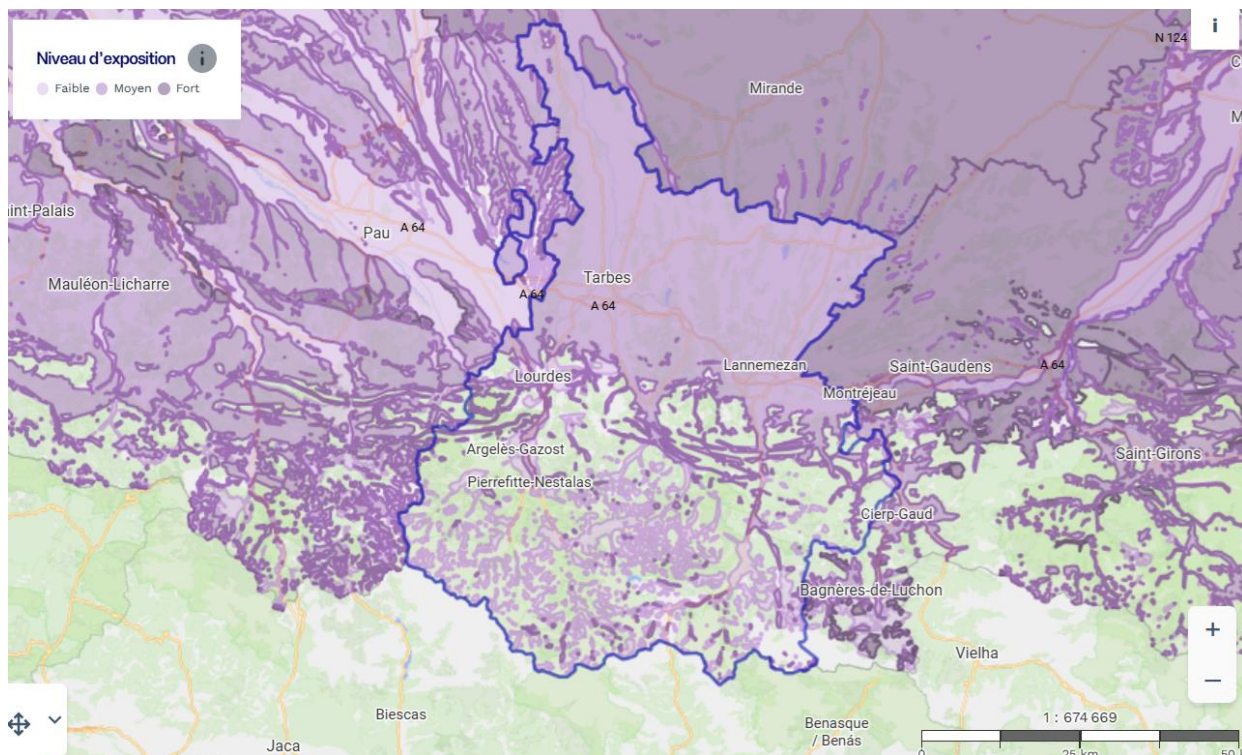
7 533 Ha
Surface de friches
à requalifier

02 Protéger les infrastructures, c'est protéger les territoires et les concitoyens

Pour en savoir plus sur l'exposition de votre commune aux risques climatiques infraclimat.com ➔



➔ Niveau d'exposition du département au risque de retrait-gonflement d'argile



97 %

de la population exposée aux risques d'inondations



100 %

de la population exposée aux risques de mouvements de terrain



1

incendies de forêt recensés en moyenne par an entre 2020 et 2024



+ 1 °C

Évolution des températures moyennes dans le département sur 40 ans (1984-2024)



43

communes couvertes par un Plan de Prévention des Risques avalanches (PPRa) en 2024

03 Développer les infrastructures, c'est dynamiser les territoires et renforcer leur attractivité

232 548

habitants

-139

habitants /an
d'ici 2035

+ 0,7 %

Solde migratoire
par an

3 024

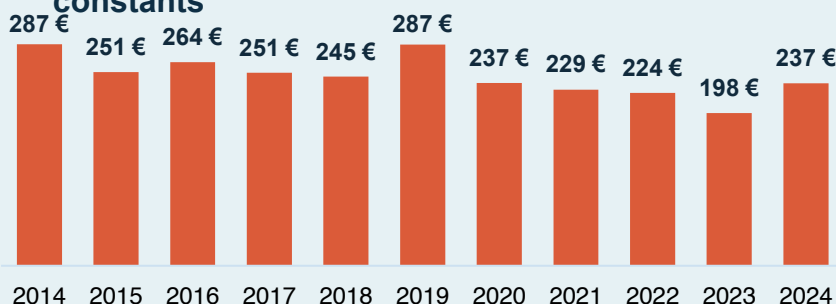
entreprises
créées en 2024

Le bloc communal : premier investisseur en infrastructures

50 %

des dépenses de travaux publics des collectivités sont réalisées par le bloc communal

→ Évolution des dépenses de travaux publics (communes et EPCI) par habitant en euros constants



Le bloc communal : une situation financière qui permet d'agir

84 %

des communes et EPCI ont un taux d'épargne brute > à 10%

16,8 %

Taux d'épargne brute
17,9 % en région

96,6 %

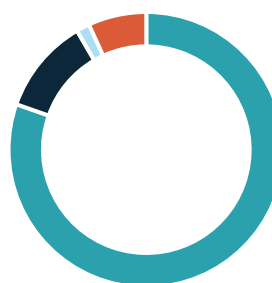
des communes et EPCI ont une capacité de désendettement < 10 ans

4,2 ans

Capacité de désendettement
4,8 ans en région



- Inférieur à 0%
- 0% à 10%
- 10% à 15%
- 15% à 20%
- 20% et +



- Moins de 5 ans
- De 5 à 10 ans
- De 10 à 12 ans
- 12 ans et +

POUR ALLER PLUS LOIN SUR LES INFRASTRUCTURES DE VOTRE TERRITOIRE, CONSULTEZ : <https://acteurspourlaplanete.fntp.fr/barometre-de-la-transition-ecologique/>

Sources : Typologie des collectivités – DGCL 2025, Voiries communales – SDES 2023, Ponts communaux – CEREMA 2024, Points de recharge électriques – UFE Mai 2025, Aménagements cyclables – Geovelo Juin 2025, Part modale du vélo – INSEE 2021, Eau potable – SISPEA 2023, Assainissement collectif – SISPEA 2023/ SANDRE, Etat des masses d'eau – EauFrance 2019, Part des EnR dans la production – ODRÉ au 31.12.24, Parc photovoltaïque raccordé – SDES T1 2025/ ENEDIS T2 2025, Taux d'éclairage LED : SERCE 2025, Friches – CEREMA Avril 2025, Risques climatiques inondations, mouvements de terrain – Gaspar-DDRM Juillet 2024, Incendies de forêts en moyenne entre 2020 et 2024 - Ministère/IGN 2024, Températures moyennes 1984-2024 – MétéoFrance, Population – INSEE RP2025, Projection habitants – INSEE Omphale scénario central, Solde migratoire moyen par an entre 2016 et 2022 – INSEE parution 2025, Entreprises créées – INSEE 2024, Dépenses TP du bloc communal – DGFIP 2024, Taux d'épargne brute et capacité de désendettement des communes et EPCI – Comptes des collectivités DGFIP 2024

Les communes des Pyrénées-Orientales

Les élus locaux disposent de leviers essentiels pour entretenir les infrastructures, assurer des services de qualité et développer le territoire.

Les données présentées ici, à fin 2024, concernent des domaines relevant directement ou indirectement de leurs compétences : voirie, eau, éclairage, mobilités, aménagement, résilience et protection contre les risques climatiques. Cette fiche établit un état des lieux des communes du département des Pyrénées-Orientales pour décider, prioriser, et agir au service de votre commune ou intercommunalité.

226 Communes

11 Communautés de communes

0 Communautés d'agglomération

0 Métropole

1 Communautés urbaines

01 Moderniser les infrastructures, c'est garantir une meilleure qualité de vie aux concitoyens

Pour une mobilité du quotidien durable et sécurisée

→ Entretenir le réseau routier communal et les ouvrages d'art



67 %

Part dans l'ensemble
du linéaire routier départemental



> 10 000

ponts en région



Entre

5k€ & 30K€ / km

pour entretenir la voirie communale



Source : Routes de France

18 %

des ponts posent des problèmes
de sécurité



→ Développer la mobilité électrique

26

points de recharges pour véhicules
électriques pour 10 000 habitants

➔ **Objectif national d'ici 2030 :**
60 points pour 10 000 habitants.

Source : Ministère de l'Économie

→ Développer la mobilité douce

4 692 km

d'aménagement cyclable
dans le département

➔ **+ 67 %** depuis 2020

8 %

de modes doux

➔ **Objectif national d'ici 2030 : 12,5 %** de modes doux

Source : SNBC

Pour économiser l'eau et garantir sa qualité

> **4 300 km**
de canalisations d'eau potable

24 %
Taux de perte en eau potable

> **3 400 km**
de réseau d'assainissement
collectif

248 années
nécessaires pour renouveler
l'intégralité du réseau

170
stations d'épuration

25 %
ont plus de 30 ans

45 %
Taux de masses d'eau de surface en bon état écologique

OBJECTIFS

→ **Moins de 15 %**
Source : Grenelle de
l'Environnement

→ **Diviser par deux
la durée de cycle
de renouvellement
de nos réseaux**
Source : Assises de l'Eau

→ **Exigences de
traitement renforcées**
selon la nouvelle
directive européenne
« eaux urbaines
résiduelles » dès 2027

→ **100% en 2027**
Source : Directive Cadre sur
l'Eau (DCE)

Pour développer une énergie décarbonée

→ **Part de l'électricité décarbonée
dans la production locale**

95 %
Département

99,5 %
Région



→ **Puissance
photovoltaïque installée**

0,5 GW
Département

4,7 GW
Région

→ **Objectif
SRADDET
en 2030 :
7 GW**

→ **Part de l'électricité
renouvelable**

95 %
Département

57 %
Région

→ **Objectif national
en 2030 :
40 %**

Source : Loi de transition
énergétique pour la
croissance verte

→ **Part de la puissance installée
en autoconsommation**

16 %
Département

17 %
Région



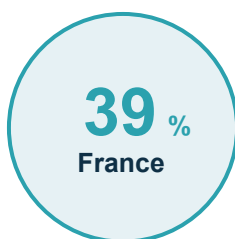
Pour un cadre de vie modernisé

→ **Moderniser l'éclairage public**

40 %

Taux d'éclairage
LED dans le total
des points lumineux
du département*

* représentant 47% des communes des
Pyrénées-Orientales



→ **Objectif national
en 2050 :**

**100 % de
systèmes sobres et
décarbonés**

Source : Programmation
pluriannuelle de l'énergie

→ **Aménager plus sobrement**



503

friches à requalifier

7 492 Ha

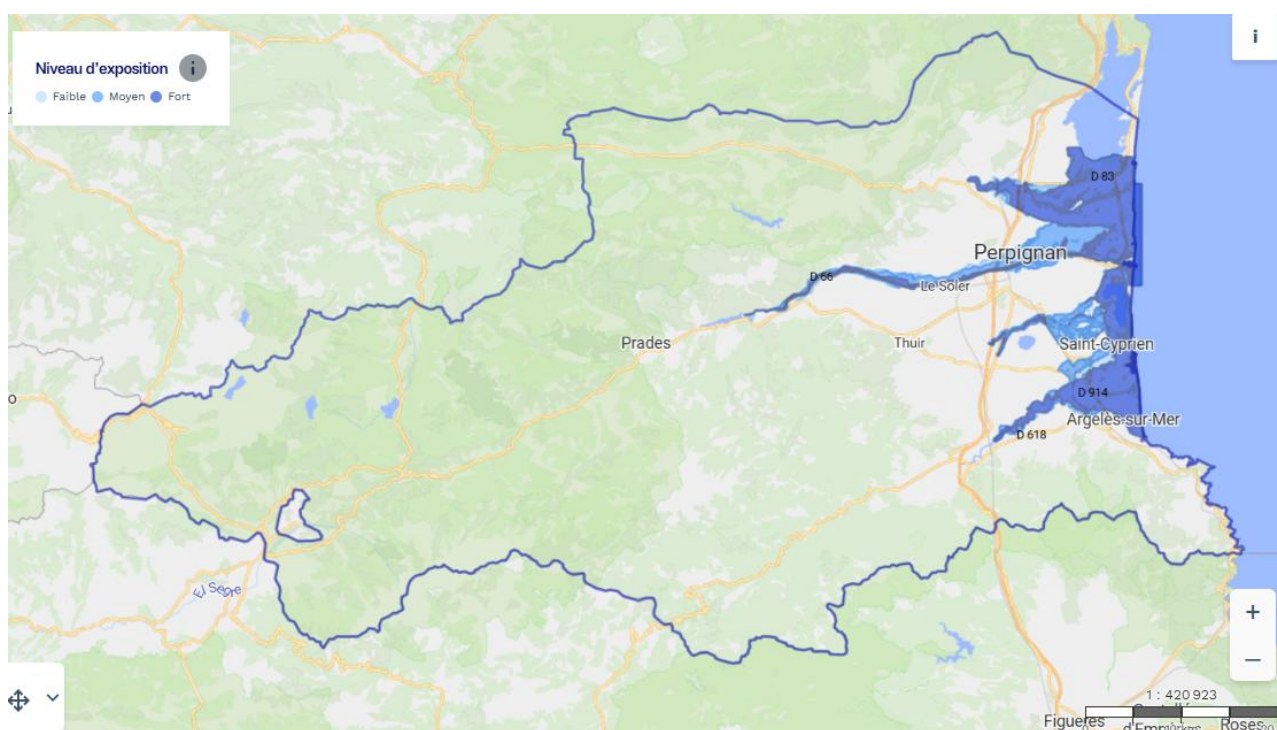
Surface de friches
à requalifier

02 Protéger les infrastructures, c'est protéger les territoires et les concitoyens

Pour en savoir plus sur l'exposition de votre commune aux risques climatiques infraclimat.com ➔



➔ Niveau d'exposition des Territoires à Risques Importants d'inondation (TRI)



80 %

de la population couverte par un **Plan de Prévention des Risques Inondations** (PPRI, hors submersion marine)



80 %

de la population exposée aux **risques de mouvements de terrain**



99

incendies de forêt recensés en moyenne par an entre 2020 et 2024



+ 2 °C

Évolution des températures moyennes dans le département sur 40 ans (1984-2024)



3

communes couvertes par un **Plan de Prévention des Risques avalanches** (PPRa) en 2024



53 %

de la côte sableuse est concernée par le **recul du trait de côte** entre 1977 et 2023

03 Développer les infrastructures, c'est dynamiser les territoires et renforcer leur attractivité

503 866

habitants

+1 459

habitants /an
d'ici 2035

+ 0,9 %

Solde migratoire
par an

8 435

entreprises
créées en 2024

Le bloc communal : premier investisseur en infrastructures

73 %

des dépenses de travaux publics des collectivités sont réalisées par le bloc communal

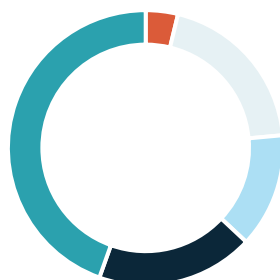
→ Évolution des dépenses de travaux publics (communes et EPCI) par habitant en euros constants



Le bloc communal : une situation financière qui permet d'agir

76 %

des communes et EPCI ont un taux d'épargne brute > à 10%

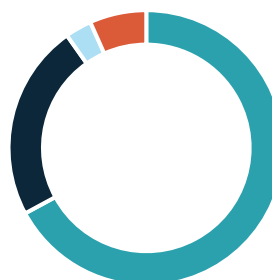


20,9 %

Taux d'épargne brute
17,9 % en région

90,2 %

des communes et EPCI ont une capacité de désendettement < 10 ans



4,9 ans

Capacité de désendettement
4,8 ans en région

POUR ALLER PLUS LOIN SUR LES INFRASTRUCTURES DE VOTRE TERRITOIRE, CONSULTEZ : <https://acteurspourlaplanete.fntp.fr/barometre-de-la-transition-ecologique/>

Sources : Typologie des collectivités – DGCL 2025, Voiries communales – SDES 2023, Ponts communaux – CEREMA 2024, Points de recharge électriques – UFE Mai 2025, Aménagements cyclables – Geovelo Juin 2025, Part modale du vélo – INSEE 2021, Eau potable – SISPEA 2023, Assainissement collectif – SISPEA 2023/ SANDRE, Etat des masses d'eau – EauFrance 2019, Part des EnR dans la production – ODRÉ au 31.12.24, Parc photovoltaïque raccordé – SDES T1 2025/ ENEDIS T2 2025, Taux d'éclairage LED : SERCE 2025, Friches – CEREMA Avril 2025, Risques climatiques inondations, mouvements de terrain – Gaspar-DDRM Juillet 2024, Incendies de forêts en moyenne entre 2020 et 2024 - Ministère/IGN 2024, Températures moyennes 1984-2024 – MétéoFrance, Population – INSEE RP2025, Projection habitants – INSEE Omphale scénario central, Solde migratoire moyen par an entre 2016 et 2022 – INSEE parution 2025, Entreprises créées – INSEE 2024, Dépenses TP du bloc communal – DGFIP 2024, Taux d'épargne brute et capacité de désendettement des communes et EPCI – Comptes des collectivités DGFIP 2024

Les communes du Tarn

Les élus locaux disposent de leviers essentiels pour entretenir les infrastructures, assurer des services de qualité et développer le territoire.

Les données présentées ici, à fin 2024, concernent des domaines relevant directement ou indirectement de leurs compétences : voirie, eau, éclairage, mobilités, aménagement, résilience et protection contre les risques climatiques. Cette fiche établit un état des lieux des communes du département du Tarn pour décider, prioriser, et agir au service de votre commune ou intercommunalité.

314 Communes

11 Communautés de communes

3 Communautés d'agglomération

0 Métropole

0 Communautés urbaines

01 Moderniser les infrastructures, c'est garantir une meilleure qualité de vie aux concitoyens

Pour une mobilité du quotidien durable et sécurisée

→ Entretenir le réseau routier communal et les ouvrages d'art



66 %

Part dans l'ensemble
du linéaire routier départemental



> 10 000

ponts en région



Entre

5k€ & 30K€ / km

pour entretenir la voirie communale

Source : Routes de France



18 %

des ponts posent des problèmes
de sécurité



→ Développer la mobilité électrique

26 

points de recharges pour véhicules
électriques pour 10 000 habitants



Objectif national d'ici 2030 :

60 points pour 10 000 habitants.

Source : Ministère de l'Économie

→ Développer la mobilité douce

513 km

d'aménagement cyclable
dans le département



+ 34 % depuis 2020



7 %

de modes doux



Objectif national d'ici 2030 : **12,5 %** de modes doux

Source : SNBC

Pour économiser l'eau et garantir sa qualité

> **10 600 km**
de canalisations d'eau potable

24 %
Taux de perte en eau potable

> **2 500 km**
de réseau d'assainissement
collectif

291 années
nécessaires pour renouveler
l'intégralité du réseau

284
stations d'épuration

21 %
ont plus de 30 ans

53 %
Taux de masses d'eau de surface en bon état écologique

OBJECTIFS

→ **Moins de 15 %**
Source : Grenelle de
l'Environnement

→ **Diviser par deux
la durée de cycle
de renouvellement
de nos réseaux**
Source : Assises de l'Eau

→ **Exigences de
traitement renforcées**
selon la nouvelle
directive européenne
« eaux urbaines
résiduelles » dès 2027

→ **100% en 2027**
Source : Directive Cadre sur
l'Eau (DCE)

Pour développer une énergie décarbonée

→ **Part de l'électricité décarbonée
dans la production locale**

100 % **99,5 %**
Département Région



→ **Puissance
photovoltaïque installée**

0,4 GW **4,7 GW**
Département Région

→ **Objectif
SRADDET
en 2030 :
7 GW**

→ **Part de l'électricité
renouvelable**

100 % **57 %**
Département Région

→ **Objectif national
en 2030 :
40 %**

Source : Loi de transition
énergétique pour la
croissance verte

→ **Part de la puissance installée
en autoconsommation**

16 % **17 %**
Département Région



Pour un cadre de vie modernisé

→ **Moderniser l'éclairage public**

n.d.

Taux d'éclairage
LED dans le total
des points lumineux
du département



→ **Objectif national
en 2050 :**

**100 % de
systèmes sobres et
décarbonés**

Source : Programmation
pluriannuelle de l'énergie

→ **Aménager plus sobrement**



197
friches à requalifier

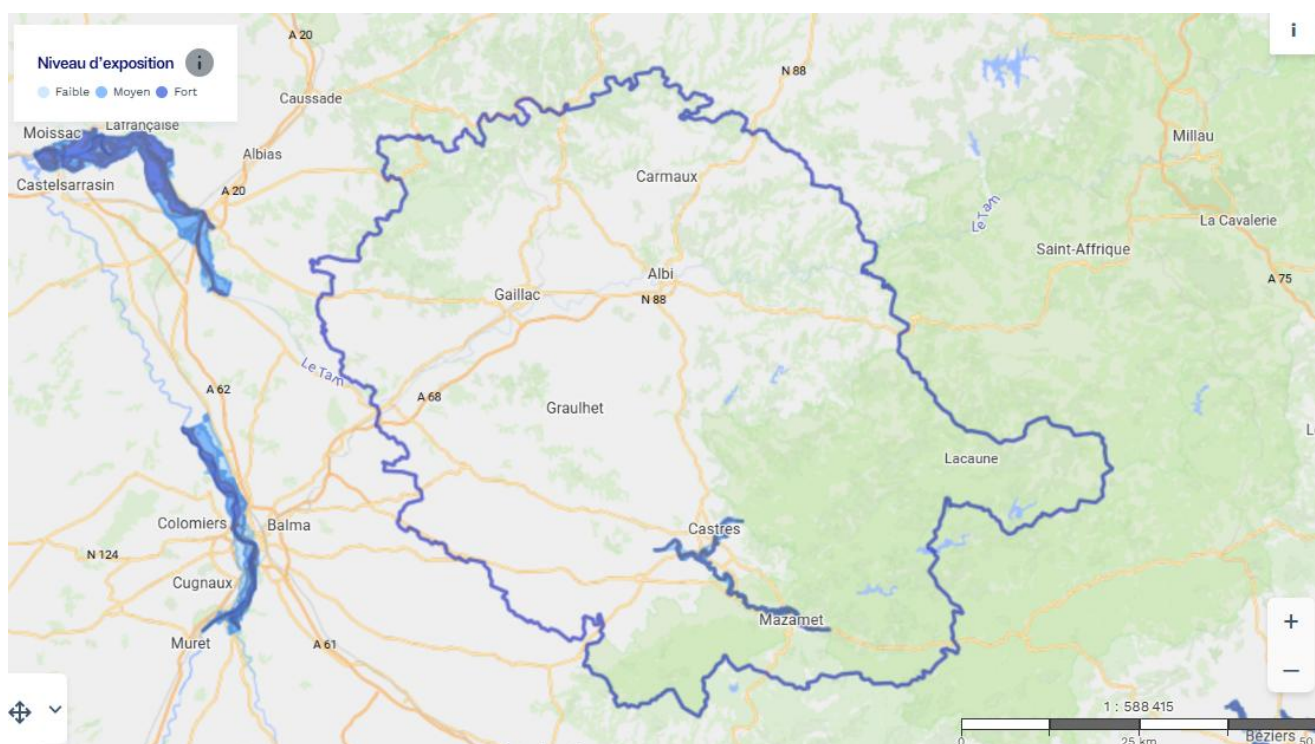
1 598 **Ha**
Surface de friches
à requalifier

02 Protéger les infrastructures, c'est protéger les territoires et les concitoyens

Pour en savoir plus sur l'exposition de votre commune aux risques climatiques infraclimat.com ➔



➔ Niveau d'exposition des Territoires à Risques Importants d'inondation (TRI)



97 %

de la population couverte par un
**Plan de Prévention des Risques
Inondations (PPRI, hors submersion marine)**



100 %

de la population exposée
**aux risques de mouvements
de terrain**



16

incendies de forêt recensés
en moyenne par an entre 2020 et 2024



+ 1,2 °C

**Évolution des températures
moyennes** dans le département
sur 40 ans (1984-2024)

03 Développer les infrastructures, c'est dynamiser les territoires et renforcer leur attractivité

401 283

habitants

+1 172

habitants /an
d'ici 2035

+ 0,7 %

Solde migratoire
par an

5 516

entreprises
créées en 2024

Le bloc communal : premier investisseur en infrastructures

50 %

des dépenses de travaux publics des collectivités sont réalisées par le bloc communal

→ Évolution des dépenses de travaux publics (communes et EPCI) par habitant en euros constants



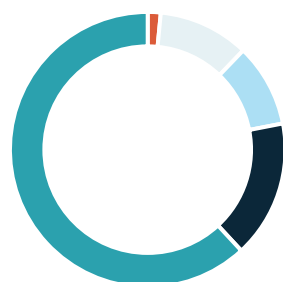
Le bloc communal : une situation financière qui permet d'agir

88 %

des communes et EPCI ont un taux d'épargne brute > à 10%

17 %

Taux d'épargne brute
17,9 % en région

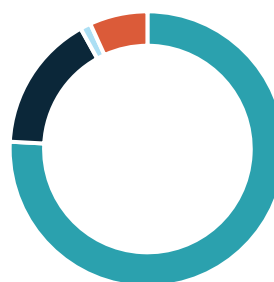


92 %

des communes et EPCI ont une capacité de désendettement < 10 ans

5,2 ans

Capacité de désendettement
4,8 ans en région



POUR ALLER PLUS LOIN SUR LES INFRASTRUCTURES DE VOTRE TERRITOIRE, CONSULTEZ : <https://acteurspourlaplanete.fntp.fr/barometre-de-la-transition-ecologique/>

Sources : Typologie des collectivités – DGCL 2025, Voiries communales – SDES 2023, Ponts communaux – CEREMA 2024, Points de recharge électriques – UFE Mai 2025, Aménagements cyclables – Geovelo Juin 2025, Part modale du vélo – INSEE 2021, Eau potable – SISPEA 2023, Assainissement collectif – SISPEA 2023/ SANDRE, Etat des masses d'eau – EauFrance 2019, Part des EnR dans la production – ODRÉ au 31.12.24, Parc photovoltaïque raccordé – SDES T1 2025/ ENEDIS T2 2025, Taux d'éclairage LED : SERCE 2025, Friches – CEREMA Avril 2025, Risques climatiques inondations, mouvements de terrain – Gaspar-DDRM Juillet 2024, Incendies de forêts en moyenne entre 2020 et 2024 - Ministère/IGN 2024, Températures moyennes 1984-2024 – MétéoFrance, Population – INSEE RP2025, Projection habitants – INSEE Omphale scénario central, Solde migratoire moyen par an entre 2016 et 2022 – INSEE parution 2025, Entreprises créées – INSEE 2024, Dépenses TP du bloc communal – DGFIP 2024, Taux d'épargne brute et capacité de désendettement des communes et EPCI – Comptes des collectivités DGFIP 2024

Les communes de la Tarn-et-Garonne

Les élus locaux disposent de leviers essentiels pour entretenir les infrastructures, assurer des services de qualité et développer le territoire.

Les données présentées ici, à fin 2024, concernent des domaines relevant directement ou indirectement de leurs compétences : voirie, eau, éclairage, mobilités, aménagement, résilience et protection contre les risques climatiques. Cette fiche établit un état des lieux des communes du département du Tarn-et-Garonne pour décider, prioriser, et agir au service de votre commune ou intercommunalité.

195 Communes

9 Communautés de communes

1 Communautés d'agglomération

0 Métropole

0 Communautés urbaines

01 Moderniser les infrastructures, c'est garantir une meilleure qualité de vie aux concitoyens

Pour une mobilité du quotidien durable et sécurisée

→ Entretenir le réseau routier communal et les ouvrages d'art



69 %

Part dans l'ensemble
du linéaire routier départemental



> 10 000

ponts en région



Entre

5k€ & 30K€ / km

pour entretenir la voirie communale



Source : Routes de France

18 %

des ponts posent des problèmes
de sécurité



→ Développer la mobilité électrique

25



points de recharges pour véhicules
électriques pour 10 000 habitants



Objectif national d'ici 2030 :

60 points pour 10 000 habitants.

Source : Ministère de l'Économie

→ Développer la mobilité douce

329 km



d'aménagement cyclable
dans le département



+ 8 % depuis 2020

6 %

de modes doux



Objectif national d'ici 2030 : 12,5 % de modes doux

Source : SNBC

Pour économiser l'eau et garantir sa qualité

> **8 400 km**
de canalisations d'eau potable

24 %
Taux de perte en eau potable

> **3 500 km**
de réseau d'assainissement
collectif

186 années
nécessaires pour renouveler
l'intégralité du réseau

148
stations d'épuration

25 %
ont plus de 30 ans

53 %
Taux de masses d'eau de surface en bon état écologique

OBJECTIFS

→ **Moins de 15 %**
Source : Grenelle de
l'Environnement

→ **Diviser par deux
la durée de cycle
de renouvellement
de nos réseaux**
Source : Assises de l'Eau

→ **Exigences de
traitement renforcées**
selon la nouvelle
directive européenne
« eaux urbaines
résiduelles » dès 2027

→ **100% en 2027**
Source : Directive Cadre sur
l'Eau (DCE)

Pour développer une énergie décarbonée

→ **Part de l'électricité décarbonée
(y.c. nucléaire) dans la production locale**

100 % **99,5 %**
Département Région



→ **Puissance
photovoltaïque installée**

0,3 GW **4,7 GW**
Département Région

→ **Objectif
SRADDET
en 2030 :
7 GW**

→ **Part de l'électricité
renouvelable**

4 % **57 %**
Département Région

→ **Objectif national
en 2030 :
40 %**

Source : Loi de transition
énergétique pour la
croissance verte

→ **Part de la puissance installée
en autoconsommation**

14 % **17 %**
Département Région



Pour un cadre de vie modernisé

→ **Moderniser l'éclairage public**

n.d.
Taux d'éclairage
LED dans le total
des points lumineux
du département

39 %
France

→ **Objectif national
en 2050 :
100 % de
systèmes sobres et
décarbonés**

Source : Programmation
pluriannuelle de l'énergie

→ **Aménager plus sobrement**



83
friches à requalifier
682 Ha
Surface de friches
à requalifier

02 Protéger les infrastructures, c'est protéger les territoires et les concitoyens

Pour en savoir plus sur l'exposition de votre commune aux risques climatiques infraclimat.com ➔



➔ Niveau d'exposition des Territoires à Risques Importants d'inondation (TRI)



100 %

de la population couverte par un
**Plan de Prévention des Risques
Inondations (PPRI, hors submersion marine)**



100 %

de la population exposée
**aux risques de mouvements
de terrain**



8

incendies de forêt recensés
en moyenne par an entre 2020 et 2024



+ 1,9 °C

**Évolution des températures
moyennes dans le département
sur 40 ans (1984-2024)**

03 Développer les infrastructures, c'est dynamiser les territoires et renforcer leur attractivité

267 793

habitants

+784

habitants /an
d'ici 2035

+ 0,6 %

Solde migratoire
par an

3 513

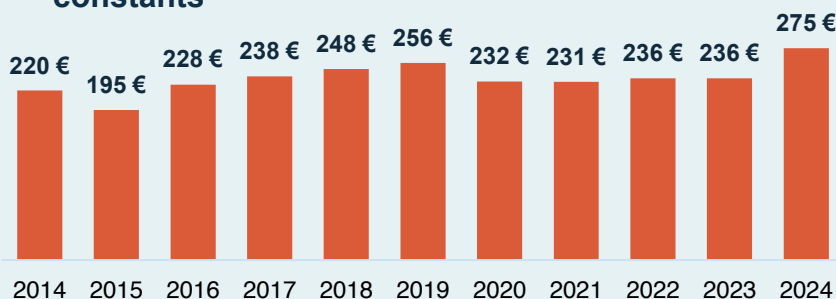
entreprises
créées en 2024

Le bloc communal : premier investisseur en infrastructures

25 %

des dépenses de travaux publics des collectivités sont réalisées par le bloc communal

→ Évolution des dépenses de travaux publics (communes et EPCI) par habitant en euros constants



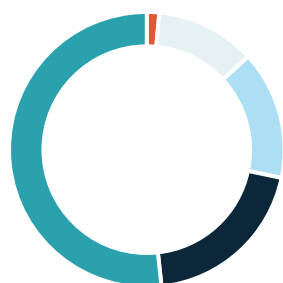
Le bloc communal : une situation financière qui permet d'agir

87 %

des communes et EPCI ont un taux d'épargne brute > à 10%

19 %

Taux d'épargne brute
17,9 % en région

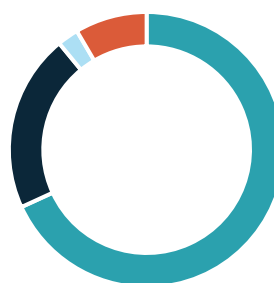


89,1 %

des communes et EPCI ont une capacité de désendettement < 10 ans

5,1 ans

Capacité de désendettement
4,8 ans en région



POUR ALLER PLUS LOIN SUR LES INFRASTRUCTURES DE VOTRE TERRITOIRE, CONSULTEZ : <https://acteurspourlaplanete.fntp.fr/barometre-de-la-transition-ecologique/>

Sources : Typologie des collectivités – DGCL 2025, Voiries communales – SDES 2023, Ponts communaux – CEREMA 2024, Points de recharge électriques – UFE Mai 2025, Aménagements cyclables – Geovelo Juin 2025, Part modale du vélo – INSEE 2021, Eau potable – SISPEA 2023, Assainissement collectif – SISPEA 2023/ SANDRE, Etat des masses d'eau – EauFrance 2019, Part des EnR dans la production – ODRÉ au 31.12.24, Parc photovoltaïque raccordé – SDES T1 2025/ ENEDIS T2 2025, Taux d'éclairage LED : SERCE 2025, Friches – CEREMA Avril 2025, Risques climatiques inondations, mouvements de terrain – Gaspar-DDRM Juillet 2024, Incendies de forêts en moyenne entre 2020 et 2024 – Ministère/IGN 2024, Températures moyennes 1984-2024 – MétéoFrance, Population – INSEE RP2025, Projection habitants – INSEE Omphale scénario central, Solde migratoire moyen par an entre 2016 et 2022 – INSEE parution 2025, Entreprises créées – INSEE 2024, Dépenses TP du bloc communal – DGFIP 2024, Taux d'épargne brute et capacité de désendettement des communes et EPCI – Comptes des collectivités DGFIP 2024